

ГРАФИЧЕСКОЕ ОПИСАНИЕ

местоположения границ населенных пунктов, территориальных зон,
особо охраняемых природных территорий,
зон с особыми условиями использования территории

Публичный сервитут в отношении земель и земельных участков в целях эксплуатации существующего линейного объекта системы электроснабжения регионального значения «Воздушная линия ВЛ-110 кВ Л-9 "Машук-Георгиевск", участок трассы ВЛ-110 кВ (Л-9)"» и его неотъемлемых технологических частей

(наименование объекта, местоположение границ которого описано (далее - объект)

ГРАФИЧЕСКОЕ ОПИСАНИЕ

местоположения границ населенных пунктов, территориальных зон,
особо охраняемых природных территорий,
зон с особыми условиями использования территории

**Публичный сервитут в отношении земель и земельных участков в целях эксплуатации
существующего линейного объекта системы электроснабжения регионального значения
«Воздушная линия ВЛ-110 кВ Л-9 "Машук-Георгиевск", участок трассы ВЛ-110 кВ (Л-9)"» и
его неотъемлемых технологических частей**
(наименование объекта, местоположение границ которого описано)

№ п/п	Содержание	Номера листов
1	2	3
1	Сведения об объекте	3
2	Сведения о местоположении границ объекта	4
3	Сведения о местоположении измененных (уточненных) границ объекта	44
4	План границ	45
5	Приложение	
	<i>Доверенность серия: 26АА №3691083 от 14.07.2020</i>	—

ГРАФИЧЕСКОЕ ОПИСАНИЕ

местоположения границ населенных пунктов, территориальных зон,
особо охраняемых природных территорий,
зон с особыми условиями использования территории

Публичный сервитут в отношении земель и земельных участков в целях эксплуатации существующего линейного объекта системы электроснабжения регионального значения «Воздушная линия ВЛ-110 кВ Л-9 "Машук-Георгиевск", участок трассы ВЛ-110 кВ (Л-9)"» и его неотъемлемых технологических частей
(наименование объекта, местоположение границ которого описано)

Сведения об объекте

№ п/п	Характеристики объекта	Описание характеристик
1	2	3
1	Местоположение объекта	Ставропольский край, р-н Предгорный, г. Пятигорск, г. Железноводск,
2	Площадь объекта ± величина погрешности определения площади ($P \pm \Delta P$)	156795±139 кв.м
3	Иные характеристики объекта	Публичный сервитут в отношении земель и земельных участков в целях эксплуатации существующего линейного объекта системы электроснабжения регионального значения «Воздушная линия ВЛ-110 кВ Л-9 "Машук-Георгиевск", участок трассы ВЛ-110 кВ (Л-9)"» и его неотъемлемых технологических частей, сроком на 49 лет в интересах публичного акционерного общества «Россети Северный Кавказ». Почтовый адрес ПАО «Россети Северный Кавказ»: Российская Федерация, 357506, Ставропольский край, г. Пятигорск, у. Подстанционная, д. 13 А. Адрес электронной почты ПАО «Россети Северный Кавказ»: info@rossetisk.ru

ГРАФИЧЕСКОЕ ОПИСАНИЕ

местоположения границ населенных пунктов, территориальных зон,
особо охраняемых природных территорий,
зон с особыми условиями использования территории

Публичный сервитут в отношении земель и земельных участков в целях эксплуатации существующего линейного объекта системы электроснабжения регионального значения «Воздушная линия ВЛ-110 кВ Л-9 "Машук-Георгиевск", участок трассы ВЛ-110 кВ (Л-9)"» и его неотъемлемых технологических частей
(наименование объекта, местоположение границ которого описано)

Сведения о местоположении границ объекта

1. Система координат МСК-26 от СК-95, зона 1

2. Сведения о характерных точках границ объекта

Обозначение характерных точек границ	Координаты, м		Метод определения координат характерной точки	Средняя квадратическая погрешность положения характерной точки (M_t), м	Описание обозначения точки на местности (при наличии)
	X	Y			
1	2	3	4	5	6
1	369784,02	1408055,64	Метод спутниковых геодезических измерений (определений)	0,10	—
2	369783,81	1408057,14	Метод спутниковых геодезических измерений (определений)	0,10	—
3	369782,89	1408057,97	Метод спутниковых геодезических измерений (определений)	0,10	—
4	369766,72	1408065,08	Метод спутниковых геодезических измерений (определений)	0,10	—
5	369765,91	1408065,25	Метод спутниковых геодезических измерений (определений)	0,10	—
6	369764,28	1408064,41	Метод спутниковых геодезических измерений (определений)	0,10	—
7	369751,96	1408047,09	Метод спутниковых геодезических измерений (определений)	0,10	—

ГРАФИЧЕСКОЕ ОПИСАНИЕ

местоположения границ населенных пунктов, территориальных зон,
особо охраняемых природных территорий,
зон с особыми условиями использования территории

**Публичный сервитут в отношении земель и земельных участков в целях эксплуатации
существующего линейного объекта системы электроснабжения регионального значения
«Воздушная линия ВЛ-110 кВ Л-9 "Машук-Георгиевск", участок трассы ВЛ-110 кВ (Л-9)» и
его неотъемлемых технологических частей**

(наименование объекта, местоположение границ которого описано)

Сведения о местоположении границ объекта

1	2	3	4	5	6
8	369681,78	1408009,57	Метод спутниковых геодезических измерений (определений)	0,10	—
9	369686,53	1408023,06	Метод спутниковых геодезических измерений (определений)	0,10	—
10	369686,64	1408023,66	Метод спутниковых геодезических измерений (определений)	0,10	—
11	369689,51	1408123,15	Метод спутниковых геодезических измерений (определений)	0,10	—
12	369692,70	1408250,39	Метод спутниковых геодезических измерений (определений)	0,10	—
13	369697,65	1408402,02	Метод спутниковых геодезических измерений (определений)	0,10	—
14	369702,65	1408562,03	Метод спутниковых геодезических измерений (определений)	0,10	—
15	369709,33	1408730,19	Метод спутниковых геодезических измерений (определений)	0,10	—
16	369709,30	1408730,59	Метод спутниковых геодезических измерений (определений)	0,10	—

ГРАФИЧЕСКОЕ ОПИСАНИЕ

местоположения границ населенных пунктов, территориальных зон,
особо охраняемых природных территорий,
зон с особыми условиями использования территории

**Публичный сервитут в отношении земель и земельных участков в целях эксплуатации
существующего линейного объекта системы электроснабжения регионального значения
«Воздушная линия ВЛ-110 кВ Л-9 "Машук-Георгиевск", участок трассы ВЛ-110 кВ (Л-9)» и
его неотъемлемых технологических частей**
(наименование объекта, местоположение границ которого описано)

Сведения о местоположении границ объекта

1	2	3	4	5	6
17	369696,48	1408810,03	Метод спутниковых геодезических измерений (определений)	0,10	—
18	369696,37	1408810,45	Метод спутниковых геодезических измерений (определений)	0,10	—
19	369633,25	1408969,15	Метод спутниковых геодезических измерений (определений)	0,10	—
20	369579,36	1409100,00	Метод спутниковых геодезических измерений (определений)	0,10	—
21	369524,63	1409241,34	Метод спутниковых геодезических измерений (определений)	0,10	—
22	369481,15	1409355,61	Метод спутниковых геодезических измерений (определений)	0,10	—
23	369440,10	1409450,69	Метод спутниковых геодезических измерений (определений)	0,10	—
24	369403,54	1409540,98	Метод спутниковых геодезических измерений (определений)	0,10	—
25	369341,57	1409695,61	Метод спутниковых геодезических измерений (определений)	0,10	—

ГРАФИЧЕСКОЕ ОПИСАНИЕ

местоположения границ населенных пунктов, территориальных зон,
особо охраняемых природных территорий,
зон с особыми условиями использования территории

**Публичный сервитут в отношении земель и земельных участков в целях эксплуатации
существующего линейного объекта системы электроснабжения регионального значения
«Воздушная линия ВЛ-110 кВ Л-9 "Машук-Георгиевск", участок трассы ВЛ-110 кВ (Л-9)» и
его неотъемлемых технологических частей**
(наименование объекта, местоположение границ которого описано)

Сведения о местоположении границ объекта

1	2	3	4	5	6
26	369293,38	1409816,78	Метод спутниковых геодезических измерений (определений)	0,10	—
27	369244,37	1409938,12	Метод спутниковых геодезических измерений (определений)	0,10	—
28	369195,67	1410059,26	Метод спутниковых геодезических измерений (определений)	0,10	—
29	369147,04	1410179,16	Метод спутниковых геодезических измерений (определений)	0,10	—
30	369098,60	1410299,39	Метод спутниковых геодезических измерений (определений)	0,10	—
31	369055,71	1410405,77	Метод спутниковых геодезических измерений (определений)	0,10	—
32	369005,26	1410530,53	Метод спутниковых геодезических измерений (определений)	0,10	—
33	368962,92	1410633,56	Метод спутниковых геодезических измерений (определений)	0,10	—
34	368969,06	1410639,70	Метод спутниковых геодезических измерений (определений)	0,10	—

ГРАФИЧЕСКОЕ ОПИСАНИЕ

местоположения границ населенных пунктов, территориальных зон,
особо охраняемых природных территорий,
зон с особыми условиями использования территории

**Публичный сервитут в отношении земель и земельных участков в целях эксплуатации
существующего линейного объекта системы электроснабжения регионального значения
«Воздушная линия ВЛ-110 кВ Л-9 "Машук-Георгиевск", участок трассы ВЛ-110 кВ (Л-9)» и
его неотъемлемых технологических частей**
(наименование объекта, местоположение границ которого описано)

Сведения о местоположении границ объекта

1	2	3	4	5	6
35	368971,74	1410649,70	Метод спутниковых геодезических измерений (определений)	0,10	—
36	368969,06	1410659,70	Метод спутниковых геодезических измерений (определений)	0,10	—
37	368961,74	1410667,02	Метод спутниковых геодезических измерений (определений)	0,10	—
38	368951,74	1410669,70	Метод спутниковых геодезических измерений (определений)	0,10	—
39	368941,74	1410667,02	Метод спутниковых геодезических измерений (определений)	0,10	—
40	368937,23	1410662,51	Метод спутниковых геодезических измерений (определений)	0,10	—
41	368825,49	1410714,56	Метод спутниковых геодезических измерений (определений)	0,10	—
42	368715,63	1410766,06	Метод спутниковых геодезических измерений (определений)	0,10	—
43	368604,92	1410818,60	Метод спутниковых геодезических измерений (определений)	0,10	—

ГРАФИЧЕСКОЕ ОПИСАНИЕ

местоположения границ населенных пунктов, территориальных зон,
особо охраняемых природных территорий,
зон с особыми условиями использования территории

**Публичный сервитут в отношении земель и земельных участков в целях эксплуатации
существующего линейного объекта системы электроснабжения регионального значения
«Воздушная линия ВЛ-110 кВ Л-9 "Машук-Георгиевск", участок трассы ВЛ-110 кВ (Л-9)"» и
его неотъемлемых технологических частей**
(наименование объекта, местоположение границ которого описано)

Сведения о местоположении границ объекта

1	2	3	4	5	6
44	368489,41	1410872,80	Метод спутниковых геодезических измерений (определений)	0,10	—
45	368376,53	1410925,97	Метод спутниковых геодезических измерений (определений)	0,10	—
46	368266,65	1410977,30	Метод спутниковых геодезических измерений (определений)	0,10	—
47	368154,77	1411029,36	Метод спутниковых геодезических измерений (определений)	0,10	—
48	368081,88	1411066,12	Метод спутниковых геодезических измерений (определений)	0,10	—
49	367955,50	1411126,89	Метод спутниковых геодезических измерений (определений)	0,10	—
50	367955,29	1411126,98	Метод спутниковых геодезических измерений (определений)	0,10	—
51	367930,46	1411135,66	Метод спутниковых геодезических измерений (определений)	0,10	—
52	367818,37	1411187,73	Метод спутниковых геодезических измерений (определений)	0,10	—

ГРАФИЧЕСКОЕ ОПИСАНИЕ

местоположения границ населенных пунктов, территориальных зон,
особо охраняемых природных территорий,
зон с особыми условиями использования территории

**Публичный сервитут в отношении земель и земельных участков в целях эксплуатации
существующего линейного объекта системы электроснабжения регионального значения
«Воздушная линия ВЛ-110 кВ Л-9 "Машук-Георгиевск", участок трассы ВЛ-110 кВ (Л-9)» и
его неотъемлемых технологических частей**
(наименование объекта, местоположение границ которого описано)

Сведения о местоположении границ объекта

1	2	3	4	5	6
53	367704,35	1411242,15	Метод спутниковых геодезических измерений (определений)	0,10	—
54	367614,55	1411287,72	Метод спутниковых геодезических измерений (определений)	0,10	—
55	367544,95	1411321,08	Метод спутниковых геодезических измерений (определений)	0,10	—
56	367434,53	1411369,71	Метод спутниковых геодезических измерений (определений)	0,10	—
57	367324,03	1411420,10	Метод спутниковых геодезических измерений (определений)	0,10	—
58	367223,30	1411466,46	Метод спутниковых геодезических измерений (определений)	0,10	—
59	367088,27	1411529,80	Метод спутниковых геодезических измерений (определений)	0,10	—
60	366979,06	1411580,78	Метод спутниковых геодезических измерений (определений)	0,10	—
61	366879,63	1411627,11	Метод спутниковых геодезических измерений (определений)	0,10	—

ГРАФИЧЕСКОЕ ОПИСАНИЕ

местоположения границ населенных пунктов, территориальных зон,
особо охраняемых природных территорий,
зон с особыми условиями использования территории

**Публичный сервитут в отношении земель и земельных участков в целях эксплуатации
существующего линейного объекта системы электроснабжения регионального значения
«Воздушная линия ВЛ-110 кВ Л-9 "Машук-Георгиевск", участок трассы ВЛ-110 кВ (Л-9)» и
его неотъемлемых технологических частей**
(наименование объекта, местоположение границ которого описано)

Сведения о местоположении границ объекта

1	2	3	4	5	6
62	366768,89	1411678,21	Метод спутниковых геодезических измерений (определений)	0,10	—
63	366677,48	1411721,65	Метод спутниковых геодезических измерений (определений)	0,10	—
64	366564,37	1411773,87	Метод спутниковых геодезических измерений (определений)	0,10	—
65	366471,66	1411818,24	Метод спутниковых геодезических измерений (определений)	0,10	—
66	366472,49	1411821,34	Метод спутниковых геодезических измерений (определений)	0,10	—
67	366469,81	1411831,34	Метод спутниковых геодезических измерений (определений)	0,10	—
68	366462,49	1411838,66	Метод спутниковых геодезических измерений (определений)	0,10	—
69	366452,49	1411841,34	Метод спутниковых геодезических измерений (определений)	0,10	—
70	366442,49	1411838,66	Метод спутниковых геодезических измерений (определений)	0,10	—

ГРАФИЧЕСКОЕ ОПИСАНИЕ

местоположения границ населенных пунктов, территориальных зон,
особо охраняемых природных территорий,
зон с особыми условиями использования территории

**Публичный сервитут в отношении земель и земельных участков в целях эксплуатации
существующего линейного объекта системы электроснабжения регионального значения
«Воздушная линия ВЛ-110 кВ Л-9 "Машук-Георгиевск", участок трассы ВЛ-110 кВ (Л-9)» и
его неотъемлемых технологических частей**
(наименование объекта, местоположение границ которого описано)

Сведения о местоположении границ объекта

1	2	3	4	5	6
71	366437,91	1411834,08	Метод спутниковых геодезических измерений (определений)	0,10	—
72	366276,83	1411907,77	Метод спутниковых геодезических измерений (определений)	0,10	—
73	366277,87	1411911,63	Метод спутниковых геодезических измерений (определений)	0,10	—
74	366275,19	1411921,63	Метод спутниковых геодезических измерений (определений)	0,10	—
75	366267,87	1411928,95	Метод спутниковых геодезических измерений (определений)	0,10	—
76	366257,87	1411931,63	Метод спутниковых геодезических измерений (определений)	0,10	—
77	366247,87	1411928,95	Метод спутниковых геодезических измерений (определений)	0,10	—
78	366242,59	1411923,67	Метод спутниковых геодезических измерений (определений)	0,10	—
79	366164,48	1411960,61	Метод спутниковых геодезических измерений (определений)	0,10	—

ГРАФИЧЕСКОЕ ОПИСАНИЕ

местоположения границ населенных пунктов, территориальных зон,
особо охраняемых природных территорий,
зон с особыми условиями использования территории

**Публичный сервитут в отношении земель и земельных участков в целях эксплуатации
существующего линейного объекта системы электроснабжения регионального значения
«Воздушная линия ВЛ-110 кВ Л-9 "Машук-Георгиевск", участок трассы ВЛ-110 кВ (Л-9)» и
его неотъемлемых технологических частей**
(наименование объекта, местоположение границ которого описано)

Сведения о местоположении границ объекта

1	2	3	4	5	6
80	366076,06	1412005,46	Метод спутниковых геодезических измерений (определений)	0,10	—
81	366030,89	1412115,85	Метод спутниковых геодезических измерений (определений)	0,10	—
82	365997,54	1412202,65	Метод спутниковых геодезических измерений (определений)	0,10	—
83	365955,88	1412313,30	Метод спутниковых геодезических измерений (определений)	0,10	—
84	365916,24	1412416,22	Метод спутниковых геодезических измерений (определений)	0,10	—
85	365876,47	1412518,53	Метод спутниковых геодезических измерений (определений)	0,10	—
86	365838,76	1412615,88	Метод спутниковых геодезических измерений (определений)	0,10	—
87	365806,65	1412700,41	Метод спутниковых геодезических измерений (определений)	0,10	—
88	365793,27	1412736,10	Метод спутниковых геодезических измерений (определений)	0,10	—

ГРАФИЧЕСКОЕ ОПИСАНИЕ

местоположения границ населенных пунктов, территориальных зон,
особо охраняемых природных территорий,
зон с особыми условиями использования территории

**Публичный сервитут в отношении земель и земельных участков в целях эксплуатации
существующего линейного объекта системы электроснабжения регионального значения
«Воздушная линия ВЛ-110 кВ Л-9 "Машук-Георгиевск", участок трассы ВЛ-110 кВ (Л-9)» и
его неотъемлемых технологических частей**
(наименование объекта, местоположение границ которого описано)

Сведения о местоположении границ объекта

1	2	3	4	5	6
89	365799,15	1412741,98	Метод спутниковых геодезических измерений (определений)	0,10	—
90	365801,83	1412751,98	Метод спутниковых геодезических измерений (определений)	0,10	—
91	365799,15	1412761,98	Метод спутниковых геодезических измерений (определений)	0,10	—
92	365791,83	1412769,30	Метод спутниковых геодезических измерений (определений)	0,10	—
93	365786,43	1412770,75	Метод спутниковых геодезических измерений (определений)	0,10	—
94	365787,47	1412877,29	Метод спутниковых геодезических измерений (определений)	0,10	—
95	365789,65	1413009,41	Метод спутниковых геодезических измерений (определений)	0,10	—
96	365793,20	1413143,10	Метод спутниковых геодезических измерений (определений)	0,10	—
97	365796,06	1413279,77	Метод спутниковых геодезических измерений (определений)	0,10	—

ГРАФИЧЕСКОЕ ОПИСАНИЕ

местоположения границ населенных пунктов, территориальных зон,
особо охраняемых природных территорий,
зон с особыми условиями использования территории

**Публичный сервитут в отношении земель и земельных участков в целях эксплуатации
существующего линейного объекта системы электроснабжения регионального значения
«Воздушная линия ВЛ-110 кВ Л-9 "Машук-Георгиевск", участок трассы ВЛ-110 кВ (Л-9)» и
его неотъемлемых технологических частей**
(наименование объекта, местоположение границ которого описано)

Сведения о местоположении границ объекта

1	2	3	4	5	6
98	365798,26	1413414,38	Метод спутниковых геодезических измерений (определений)	0,10	—
99	365801,83	1413550,04	Метод спутниковых геодезических измерений (определений)	0,10	—
100	365804,25	1413683,95	Метод спутниковых геодезических измерений (определений)	0,10	—
101	365806,07	1413816,84	Метод спутниковых геодезических измерений (определений)	0,10	—
102	365810,35	1413949,47	Метод спутниковых геодезических измерений (определений)	0,10	—
103	365812,66	1414082,92	Метод спутниковых геодезических измерений (определений)	0,10	—
104	365815,30	1414215,75	Метод спутниковых геодезических измерений (определений)	0,10	—
105	365818,31	1414350,01	Метод спутниковых геодезических измерений (определений)	0,10	—
106	365821,24	1414484,09	Метод спутниковых геодезических измерений (определений)	0,10	—

ГРАФИЧЕСКОЕ ОПИСАНИЕ

местоположения границ населенных пунктов, территориальных зон,
особо охраняемых природных территорий,
зон с особыми условиями использования территории

**Публичный сервитут в отношении земель и земельных участков в целях эксплуатации
существующего линейного объекта системы электроснабжения регионального значения
«Воздушная линия ВЛ-110 кВ Л-9 "Машук-Георгиевск", участок трассы ВЛ-110 кВ (Л-9)» и
его неотъемлемых технологических частей**
(наименование объекта, местоположение границ которого описано)

Сведения о местоположении границ объекта

1	2	3	4	5	6
107	365824,11	1414616,89	Метод спутниковых геодезических измерений (определений)	0,10	—
108	365828,70	1414747,93	Метод спутниковых геодезических измерений (определений)	0,10	—
109	365922,09	1414862,41	Метод спутниковых геодезических измерений (определений)	0,10	—
110	366017,91	1414978,40	Метод спутниковых геодезических измерений (определений)	0,10	—
111	366102,60	1415079,59	Метод спутниковых геодезических измерений (определений)	0,10	—
112	366186,40	1415180,39	Метод спутниковых геодезических измерений (определений)	0,10	—
113	366272,10	1415282,93	Метод спутниковых геодезических измерений (определений)	0,10	—
114	366357,04	1415384,88	Метод спутниковых геодезических измерений (определений)	0,10	—
115	366440,83	1415485,78	Метод спутниковых геодезических измерений (определений)	0,10	—

ГРАФИЧЕСКОЕ ОПИСАНИЕ

местоположения границ населенных пунктов, территориальных зон,
особо охраняемых природных территорий,
зон с особыми условиями использования территории

**Публичный сервитут в отношении земель и земельных участков в целях эксплуатации
существующего линейного объекта системы электроснабжения регионального значения
«Воздушная линия ВЛ-110 кВ Л-9 "Машук-Георгиевск", участок трассы ВЛ-110 кВ (Л-9)» и
его неотъемлемых технологических частей**
(наименование объекта, местоположение границ которого описано)

Сведения о местоположении границ объекта

1	2	3	4	5	6
116	366524,17	1415587,58	Метод спутниковых геодезических измерений (определений)	0,10	—
117	366553,45	1415615,58	Метод спутниковых геодезических измерений (определений)	0,10	—
118	366581,90	1415617,86	Метод спутниковых геодезических измерений (определений)	0,10	—
119	366743,18	1415583,79	Метод спутниковых геодезических измерений (определений)	0,10	—
120	366743,59	1415583,75	Метод спутниковых геодезических измерений (определений)	0,10	—
121	366745,21	1415584,57	Метод спутниковых геодезических измерений (определений)	0,10	—
122	366813,83	1415678,89	Метод спутниковых геодезических измерений (определений)	0,10	—
123	366883,62	1415768,49	Метод спутниковых геодезических измерений (определений)	0,10	—
124	366954,07	1415858,26	Метод спутниковых геодезических измерений (определений)	0,10	—

ГРАФИЧЕСКОЕ ОПИСАНИЕ

местоположения границ населенных пунктов, территориальных зон,
особо охраняемых природных территорий,
зон с особыми условиями использования территории

**Публичный сервитут в отношении земель и земельных участков в целях эксплуатации
существующего линейного объекта системы электроснабжения регионального значения
«Воздушная линия ВЛ-110 кВ Л-9 "Машук-Георгиевск", участок трассы ВЛ-110 кВ (Л-9)» и
его неотъемлемых технологических частей**
(наименование объекта, местоположение границ которого описано)

Сведения о местоположении границ объекта

1	2	3	4	5	6
125	367026,24	1415948,40	Метод спутниковых геодезических измерений (определений)	0,10	—
126	367026,41	1415948,65	Метод спутниковых геодезических измерений (определений)	0,10	—
127	367026,56	1415948,96	Метод спутниковых геодезических измерений (определений)	0,10	—
128	367073,27	1416075,29	Метод спутниковых геодезических измерений (определений)	0,10	—
129	367189,47	1416196,00	Метод спутниковых геодезических измерений (определений)	0,10	—
130	367189,76	1416196,39	Метод спутниковых геодезических измерений (определений)	0,10	—
131	367189,84	1416196,54	Метод спутниковых геодезических измерений (определений)	0,10	—
132	367256,09	1416338,10	Метод спутниковых геодезических измерений (определений)	0,10	—
133	367361,05	1416455,76	Метод спутниковых геодезических измерений (определений)	0,10	—

ГРАФИЧЕСКОЕ ОПИСАНИЕ

местоположения границ населенных пунктов, территориальных зон,
особо охраняемых природных территорий,
зон с особыми условиями использования территории

**Публичный сервитут в отношении земель и земельных участков в целях эксплуатации
существующего линейного объекта системы электроснабжения регионального значения
«Воздушная линия ВЛ-110 кВ Л-9 "Машук-Георгиевск", участок трассы ВЛ-110 кВ (Л-9)» и
его неотъемлемых технологических частей**

(наименование объекта, местоположение границ которого описано)

Сведения о местоположении границ объекта

1	2	3	4	5	6
134	367361,29	1416456,09	Метод спутниковых геодезических измерений (определений)	0,10	—
135	367361,53	1416457,43	Метод спутниковых геодезических измерений (определений)	0,10	—
136	367342,12	1416571,45	Метод спутниковых геодезических измерений (определений)	0,10	—
137	367445,68	1416702,97	Метод спутниковых геодезических измерений (определений)	0,10	—
138	367535,86	1416812,66	Метод спутниковых геодезических измерений (определений)	0,10	—
139	367631,39	1416928,67	Метод спутниковых геодезических измерений (определений)	0,10	—
140	367723,47	1417040,53	Метод спутниковых геодезических измерений (определений)	0,10	—
141	367816,93	1417153,33	Метод спутниковых геодезических измерений (определений)	0,10	—
142	367906,52	1417262,44	Метод спутниковых геодезических измерений (определений)	0,10	—

ГРАФИЧЕСКОЕ ОПИСАНИЕ

местоположения границ населенных пунктов, территориальных зон,
особо охраняемых природных территорий,
зон с особыми условиями использования территории

**Публичный сервитут в отношении земель и земельных участков в целях эксплуатации
существующего линейного объекта системы электроснабжения регионального значения
«Воздушная линия ВЛ-110 кВ Л-9 "Машук-Георгиевск", участок трассы ВЛ-110 кВ (Л-9)» и
его неотъемлемых технологических частей**
(наименование объекта, местоположение границ которого описано)

Сведения о местоположении границ объекта

1	2	3	4	5	6
143	368001,79	1417377,13	Метод спутниковых геодезических измерений (определений)	0,10	—
144	368068,87	1417459,00	Метод спутниковых геодезических измерений (определений)	0,10	—
145	368144,65	1417549,07	Метод спутниковых геодезических измерений (определений)	0,10	—
146	368152,25	1417547,03	Метод спутниковых геодезических измерений (определений)	0,10	—
147	368162,25	1417549,71	Метод спутниковых геодезических измерений (определений)	0,10	—
148	368169,57	1417557,03	Метод спутниковых геодезических измерений (определений)	0,10	—
149	368172,25	1417567,03	Метод спутниковых геодезических измерений (определений)	0,10	—
150	368170,38	1417574,01	Метод спутниковых геодезических измерений (определений)	0,10	—
151	368265,05	1417643,23	Метод спутниковых геодезических измерений (определений)	0,10	—

ГРАФИЧЕСКОЕ ОПИСАНИЕ

местоположения границ населенных пунктов, территориальных зон,
особо охраняемых природных территорий,
зон с особыми условиями использования территории

**Публичный сервитут в отношении земель и земельных участков в целях эксплуатации
существующего линейного объекта системы электроснабжения регионального значения
«Воздушная линия ВЛ-110 кВ Л-9 "Машук-Георгиевск", участок трассы ВЛ-110 кВ (Л-9)» и
его неотъемлемых технологических частей**
(наименование объекта, местоположение границ которого описано)

Сведения о местоположении границ объекта

1	2	3	4	5	6
152	368380,14	1417724,48	Метод спутниковых геодезических измерений (определений)	0,10	—
153	368493,80	1417804,65	Метод спутниковых геодезических измерений (определений)	0,10	—
154	368606,11	1417884,04	Метод спутниковых геодезических измерений (определений)	0,10	—
155	368719,99	1417964,72	Метод спутниковых геодезических измерений (определений)	0,10	—
156	368824,51	1418038,90	Метод спутниковых геодезических измерений (определений)	0,10	—
157	368936,71	1418117,73	Метод спутниковых геодезических измерений (определений)	0,10	—
158	369047,40	1418195,87	Метод спутниковых геодезических измерений (определений)	0,10	—
159	369157,00	1418272,87	Метод спутниковых геодезических измерений (определений)	0,10	—
160	369265,90	1418349,63	Метод спутниковых геодезических измерений (определений)	0,10	—

ГРАФИЧЕСКОЕ ОПИСАНИЕ

местоположения границ населенных пунктов, территориальных зон,
особо охраняемых природных территорий,
зон с особыми условиями использования территории

**Публичный сервитут в отношении земель и земельных участков в целях эксплуатации
существующего линейного объекта системы электроснабжения регионального значения
«Воздушная линия ВЛ-110 кВ Л-9 "Машук-Георгиевск", участок трассы ВЛ-110 кВ (Л-9)» и
его неотъемлемых технологических частей**

(наименование объекта, местоположение границ которого описано)

Сведения о местоположении границ объекта

1	2	3	4	5	6
161	369375,42	1418426,59	Метод спутниковых геодезических измерений (определений)	0,10	—
162	369484,51	1418504,17	Метод спутниковых геодезических измерений (определений)	0,10	—
163	369589,67	1418578,07	Метод спутниковых геодезических измерений (определений)	0,10	—
164	369697,40	1418654,32	Метод спутниковых геодезических измерений (определений)	0,10	—
165	369804,42	1418730,51	Метод спутниковых геодезических измерений (определений)	0,10	—
166	369913,68	1418808,04	Метод спутниковых геодезических измерений (определений)	0,10	—
167	370022,01	1418883,05	Метод спутниковых геодезических измерений (определений)	0,10	—
168	370107,20	1418943,31	Метод спутниковых геодезических измерений (определений)	0,10	—
169	370107,78	1418943,94	Метод спутниковых геодезических измерений (определений)	0,10	—

ГРАФИЧЕСКОЕ ОПИСАНИЕ

местоположения границ населенных пунктов, территориальных зон,
особо охраняемых природных территорий,
зон с особыми условиями использования территории

**Публичный сервитут в отношении земель и земельных участков в целях эксплуатации
существующего линейного объекта системы электроснабжения регионального значения
«Воздушная линия ВЛ-110 кВ Л-9 "Машук-Георгиевск", участок трассы ВЛ-110 кВ (Л-9)» и
его неотъемлемых технологических частей**

(наименование объекта, местоположение границ которого описано)

Сведения о местоположении границ объекта

1	2	3	4	5	6
170	370107,78	1418944,88	Метод спутниковых геодезических измерений (определений)	0,10	—
171	370094,45	1418945,30	Метод спутниковых геодезических измерений (определений)	0,10	—
172	370016,84	1418890,42	Метод спутниковых геодезических измерений (определений)	0,10	—
173	369908,50	1418815,41	Метод спутниковых геодезических измерений (определений)	0,10	—
174	369799,20	1418737,85	Метод спутниковых геодезических измерений (определений)	0,10	—
175	369692,18	1418661,66	Метод спутниковых геодезических измерений (определений)	0,10	—
176	369584,48	1418585,42	Метод спутниковых геодезических измерений (определений)	0,10	—
177	369479,31	1418511,51	Метод спутниковых геодезических измерений (определений)	0,10	—
178	369370,23	1418433,94	Метод спутниковых геодезических измерений (определений)	0,10	—

ГРАФИЧЕСКОЕ ОПИСАНИЕ

местоположения границ населенных пунктов, территориальных зон,
особо охраняемых природных территорий,
зон с особыми условиями использования территории

**Публичный сервитут в отношении земель и земельных участков в целях эксплуатации
существующего линейного объекта системы электроснабжения регионального значения
«Воздушная линия ВЛ-110 кВ Л-9 "Машук-Георгиевск", участок трассы ВЛ-110 кВ (Л-9)» и
его неотъемлемых технологических частей**
(наименование объекта, местоположение границ которого описано)

Сведения о местоположении границ объекта

1	2	3	4	5	6
179	369260,72	1418356,98	Метод спутниковых геодезических измерений (определений)	0,10	—
180	369151,82	1418280,23	Метод спутниковых геодезических измерений (определений)	0,10	—
181	369042,22	1418203,22	Метод спутниковых геодезических измерений (определений)	0,10	—
182	368931,53	1418125,08	Метод спутниковых геодезических измерений (определений)	0,10	—
183	368819,32	1418046,24	Метод спутниковых геодезических измерений (определений)	0,10	—
184	368714,77	1417972,06	Метод спутниковых геодезических измерений (определений)	0,10	—
185	368600,90	1417891,38	Метод спутниковых геодезических измерений (определений)	0,10	—
186	368488,62	1417811,99	Метод спутниковых геодезических измерений (определений)	0,10	—
187	368374,95	1417731,82	Метод спутниковых геодезических измерений (определений)	0,10	—

ГРАФИЧЕСКОЕ ОПИСАНИЕ

местоположения границ населенных пунктов, территориальных зон,
особо охраняемых природных территорий,
зон с особыми условиями использования территории

**Публичный сервитут в отношении земель и земельных участков в целях эксплуатации
существующего линейного объекта системы электроснабжения регионального значения
«Воздушная линия ВЛ-110 кВ Л-9 "Машук-Георгиевск", участок трассы ВЛ-110 кВ (Л-9)» и
его неотъемлемых технологических частей**

(наименование объекта, местоположение границ которого описано)

Сведения о местоположении границ объекта

1	2	3	4	5	6
188	368259,82	1417650,55	Метод спутниковых геодезических измерений (определений)	0,10	—
189	368164,92	1417581,68	Метод спутниковых геодезических измерений (определений)	0,10	—
190	368162,25	1417584,35	Метод спутниковых геодезических измерений (определений)	0,10	—
191	368152,25	1417587,03	Метод спутниковых геодезических измерений (определений)	0,10	—
192	368142,25	1417584,35	Метод спутниковых геодезических измерений (определений)	0,10	—
193	368134,93	1417577,03	Метод спутниковых геодезических измерений (определений)	0,10	—
194	368132,25	1417567,03	Метод спутниковых геодезических измерений (определений)	0,10	—
195	368134,93	1417557,03	Метод спутниковых геодезических измерений (определений)	0,10	—
196	368137,05	1417554,91	Метод спутниковых геодезических измерений (определений)	0,10	—

ГРАФИЧЕСКОЕ ОПИСАНИЕ

местоположения границ населенных пунктов, территориальных зон,
особо охраняемых природных территорий,
зон с особыми условиями использования территории

**Публичный сервитут в отношении земель и земельных участков в целях эксплуатации
существующего линейного объекта системы электроснабжения регионального значения
«Воздушная линия ВЛ-110 кВ Л-9 "Машук-Георгиевск", участок трассы ВЛ-110 кВ (Л-9)» и
его неотъемлемых технологических частей**
(наименование объекта, местоположение границ которого описано)

Сведения о местоположении границ объекта

1	2	3	4	5	6
197	368061,91	1417464,72	Метод спутниковых геодезических измерений (определений)	0,10	—
198	367994,84	1417382,85	Метод спутниковых геодезических измерений (определений)	0,10	—
199	367899,57	1417268,16	Метод спутниковых геодезических измерений (определений)	0,10	—
200	367809,98	1417159,05	Метод спутниковых геодезических измерений (определений)	0,10	—
201	367716,53	1417046,26	Метод спутниковых геодезических измерений (определений)	0,10	—
202	367624,45	1416934,39	Метод спутниковых геодезических измерений (определений)	0,10	—
203	367528,92	1416818,38	Метод спутниковых геодезических измерений (определений)	0,10	—
204	367438,71	1416708,68	Метод спутниковых геодезических измерений (определений)	0,10	—
205	367325,60	1416575,21	Метод спутниковых геодезических измерений (определений)	0,10	—

ГРАФИЧЕСКОЕ ОПИСАНИЕ

местоположения границ населенных пунктов, территориальных зон,
особо охраняемых природных территорий,
зон с особыми условиями использования территории

**Публичный сервитут в отношении земель и земельных участков в целях эксплуатации
существующего линейного объекта системы электроснабжения регионального значения
«Воздушная линия ВЛ-110 кВ Л-9 "Машук-Георгиевск", участок трассы ВЛ-110 кВ (Л-9)» и
его неотъемлемых технологических частей**
(наименование объекта, местоположение границ которого описано)

Сведения о местоположении границ объекта

1	2	3	4	5	6
206	367325,40	1416574,92	Метод спутниковых геодезических измерений (определений)	0,10	—
207	367325,17	1416573,54	Метод спутниковых геодезических измерений (определений)	0,10	—
208	367346,91	1416461,14	Метод спутниковых геодезических измерений (определений)	0,10	—
209	367244,00	1416349,05	Метод спутниковых геодезических измерений (определений)	0,10	—
210	367243,74	1416348,70	Метод спутниковых геодезических измерений (определений)	0,10	—
211	367243,66	1416348,55	Метод спутниковых геодезических измерений (определений)	0,10	—
212	367177,26	1416207,76	Метод спутниковых геодезических измерений (определений)	0,10	—
213	367060,46	1416083,50	Метод спутниковых геодезических измерений (определений)	0,10	—
214	367060,19	1416083,13	Метод спутниковых геодезических измерений (определений)	0,10	—

ГРАФИЧЕСКОЕ ОПИСАНИЕ

местоположения границ населенных пунктов, территориальных зон,
особо охраняемых природных территорий,
зон с особыми условиями использования территории

**Публичный сервитут в отношении земель и земельных участков в целях эксплуатации
существующего линейного объекта системы электроснабжения регионального значения
«Воздушная линия ВЛ-110 кВ Л-9 "Машук-Георгиевск", участок трассы ВЛ-110 кВ (Л-9)» и
его неотъемлемых технологических частей**
(наименование объекта, местоположение границ которого описано)

Сведения о местоположении границ объекта

1	2	3	4	5	6
215	367060,04	1416082,80	Метод спутниковых геодезических измерений (определений)	0,10	—
216	367013,33	1415952,20	Метод спутниковых геодезических измерений (определений)	0,10	—
217	366945,82	1415864,61	Метод спутниковых геодезических измерений (определений)	0,10	—
218	366875,71	1415774,75	Метод спутниковых геодезических измерений (определений)	0,10	—
219	366806,07	1415684,28	Метод спутниковых геодезических измерений (определений)	0,10	—
220	366737,69	1415598,82	Метод спутниковых геодезических измерений (определений)	0,10	—
221	366580,50	1415633,20	Метод спутниковых геодезических измерений (определений)	0,10	—
222	366580,07	1415633,25	Метод спутниковых геодезических измерений (определений)	0,10	—
223	366579,92	1415633,24	Метод спутниковых геодезических измерений (определений)	0,10	—

ГРАФИЧЕСКОЕ ОПИСАНИЕ

местоположения границ населенных пунктов, территориальных зон,
особо охраняемых природных территорий,
зон с особыми условиями использования территории

**Публичный сервитут в отношении земель и земельных участков в целях эксплуатации
существующего линейного объекта системы электроснабжения регионального значения
«Воздушная линия ВЛ-110 кВ Л-9 "Машук-Георгиевск", участок трассы ВЛ-110 кВ (Л-9)» и
его неотъемлемых технологических частей**
(наименование объекта, местоположение границ которого описано)

Сведения о местоположении границ объекта

1	2	3	4	5	6
224	366548,19	1415630,85	Метод спутниковых геодезических измерений (определений)	0,10	—
225	366546,78	1415630,11	Метод спутниковых геодезических измерений (определений)	0,10	—
226	366517,26	1415593,35	Метод спутниковых геодезических измерений (определений)	0,10	—
227	366433,89	1415491,50	Метод спутниковых геодезических измерений (определений)	0,10	—
228	366350,11	1415390,64	Метод спутниковых геодезических измерений (определений)	0,10	—
229	366265,19	1415288,69	Метод спутниковых геодезических измерений (определений)	0,10	—
230	366179,48	1415186,15	Метод спутниковых геодезических измерений (определений)	0,10	—
231	366095,68	1415085,35	Метод спутниковых геодезических измерений (определений)	0,10	—
232	366010,99	1414984,15	Метод спутниковых геодезических измерений (определений)	0,10	—

ГРАФИЧЕСКОЕ ОПИСАНИЕ

местоположения границ населенных пунктов, территориальных зон,
особо охраняемых природных территорий,
зон с особыми условиями использования территории

**Публичный сервитут в отношении земель и земельных участков в целях эксплуатации
существующего линейного объекта системы электроснабжения регионального значения
«Воздушная линия ВЛ-110 кВ Л-9 "Машук-Георгиевск", участок трассы ВЛ-110 кВ (Л-9)» и
его неотъемлемых технологических частей**
(наименование объекта, местоположение границ которого описано)

Сведения о местоположении границ объекта

1	2	3	4	5	6
233	365915,17	1414868,18	Метод спутниковых геодезических измерений (определений)	0,10	—
234	365816,19	1414753,52	Метод спутниковых геодезических измерений (определений)	0,10	—
235	365815,97	1414753,21	Метод спутниковых геодезических измерений (определений)	0,10	—
236	365815,70	1414752,22	Метод спутниковых геодезических измерений (определений)	0,10	—
237	365815,11	1414617,07	Метод спутниковых геодезических измерений (определений)	0,10	—
238	365812,24	1414484,28	Метод спутниковых геодезических измерений (определений)	0,10	—
239	365809,31	1414350,20	Метод спутниковых геодезических измерений (определений)	0,10	—
240	365806,30	1414215,94	Метод спутниковых геодезических измерений (определений)	0,10	—
241	365803,66	1414083,09	Метод спутниковых геодезических измерений (определений)	0,10	—

ГРАФИЧЕСКОЕ ОПИСАНИЕ

местоположения границ населенных пунктов, территориальных зон,
особо охраняемых природных территорий,
зон с особыми условиями использования территории

**Публичный сервитут в отношении земель и земельных участков в целях эксплуатации
существующего линейного объекта системы электроснабжения регионального значения
«Воздушная линия ВЛ-110 кВ Л-9 "Машук-Георгиевск", участок трассы ВЛ-110 кВ (Л-9)» и
его неотъемлемых технологических частей**
(наименование объекта, местоположение границ которого описано)

Сведения о местоположении границ объекта

1	2	3	4	5	6
242	365801,35	1413949,67	Метод спутниковых геодезических измерений (определений)	0,10	—
243	365797,07	1413817,04	Метод спутниковых геодезических измерений (определений)	0,10	—
244	365795,25	1413684,09	Метод спутниковых геодезических измерений (определений)	0,10	—
245	365792,83	1413550,23	Метод спутниковых геодезических измерений (определений)	0,10	—
246	365789,26	1413414,55	Метод спутниковых геодезических измерений (определений)	0,10	—
247	365787,06	1413279,94	Метод спутниковых геодезических измерений (определений)	0,10	—
248	365784,20	1413143,31	Метод спутниковых геодезических измерений (определений)	0,10	—
249	365780,65	1413009,59	Метод спутниковых геодезических измерений (определений)	0,10	—
250	365778,47	1412877,43	Метод спутниковых геодезических измерений (определений)	0,10	—

ГРАФИЧЕСКОЕ ОПИСАНИЕ

местоположения границ населенных пунктов, территориальных зон,
особо охраняемых природных территорий,
зон с особыми условиями использования территории

**Публичный сервитут в отношении земель и земельных участков в целях эксплуатации
существующего линейного объекта системы электроснабжения регионального значения
«Воздушная линия ВЛ-110 кВ Л-9 "Машук-Георгиевск", участок трассы ВЛ-110 кВ (Л-9)» и
его неотъемлемых технологических частей**

(наименование объекта, местоположение границ которого описано)

Сведения о местоположении границ объекта

1	2	3	4	5	6
251	365777,04	1412770,70	Метод спутниковых геодезических измерений (определений)	0,10	—
252	365771,83	1412769,30	Метод спутниковых геодезических измерений (определений)	0,10	—
253	365764,51	1412761,98	Метод спутниковых геодезических измерений (определений)	0,10	—
254	365761,83	1412751,98	Метод спутниковых геодезических измерений (определений)	0,10	—
255	365764,51	1412741,98	Метод спутниковых геодезических измерений (определений)	0,10	—
256	365771,83	1412734,66	Метод спутниковых геодезических измерений (определений)	0,10	—
257	365781,83	1412731,98	Метод спутниковых геодезических измерений (определений)	0,10	—
258	365784,90	1412732,80	Метод спутниковых геодезических измерений (определений)	0,10	—
259	365798,70	1412697,38	Метод спутниковых геодезических измерений (определений)	0,10	—

ГРАФИЧЕСКОЕ ОПИСАНИЕ

местоположения границ населенных пунктов, территориальных зон,
особо охраняемых природных территорий,
зон с особыми условиями использования территории

**Публичный сервитут в отношении земель и земельных участков в целях эксплуатации
существующего линейного объекта системы электроснабжения регионального значения
«Воздушная линия ВЛ-110 кВ Л-9 "Машук-Георгиевск", участок трассы ВЛ-110 кВ (Л-9)» и
его неотъемлемых технологических частей**

(наименование объекта, местоположение границ которого описано)

Сведения о местоположении границ объекта

1	2	3	4	5	6
260	365830,83	1412612,83	Метод спутниковых геодезических измерений (определений)	0,10	—
261	365868,56	1412515,46	Метод спутниковых геодезических измерений (определений)	0,10	—
262	365908,31	1412413,16	Метод спутниковых геодезических измерений (определений)	0,10	—
263	365947,94	1412310,27	Метод спутниковых геодезических измерений (определений)	0,10	—
264	365989,59	1412199,62	Метод спутниковых геодезических измерений (определений)	0,10	—
265	366022,96	1412112,78	Метод спутниковых геодезических измерений (определений)	0,10	—
266	366065,91	1411996,87	Метод спутниковых геодезических измерений (определений)	0,10	—
267	366066,06	1411996,57	Метод спутниковых геодезических измерений (определений)	0,10	—
268	366066,94	1411995,76	Метод спутниковых геодезических измерений (определений)	0,10	—

ГРАФИЧЕСКОЕ ОПИСАНИЕ

местоположения границ населенных пунктов, территориальных зон,
особо охраняемых природных территорий,
зон с особыми условиями использования территории

**Публичный сервитут в отношении земель и земельных участков в целях эксплуатации
существующего линейного объекта системы электроснабжения регионального значения
«Воздушная линия ВЛ-110 кВ Л-9 "Машук-Георгиевск", участок трассы ВЛ-110 кВ (Л-9)» и
его неотъемлемых технологических частей**
(наименование объекта, местоположение границ которого описано)

Сведения о местоположении границ объекта

1	2	3	4	5	6
269	366160,46	1411952,14	Метод спутниковых геодезических измерений (определений)	0,10	—
270	366239,15	1411916,41	Метод спутниковых геодезических измерений (определений)	0,10	—
271	366237,87	1411911,63	Метод спутниковых геодезических измерений (определений)	0,10	—
272	366240,55	1411901,63	Метод спутниковых геодезических измерений (определений)	0,10	—
273	366247,87	1411894,31	Метод спутниковых геодезических измерений (определений)	0,10	—
274	366257,87	1411891,63	Метод спутниковых геодезических измерений (определений)	0,10	—
275	366267,87	1411894,31	Метод спутниковых геодезических измерений (определений)	0,10	—
276	366273,93	1411900,37	Метод спутниковых геодезических измерений (определений)	0,10	—
277	366433,67	1411825,73	Метод спутниковых геодезических измерений (определений)	0,10	—

ГРАФИЧЕСКОЕ ОПИСАНИЕ

местоположения границ населенных пунктов, территориальных зон,
особо охраняемых природных территорий,
зон с особыми условиями использования территории

**Публичный сервитут в отношении земель и земельных участков в целях эксплуатации
существующего линейного объекта системы электроснабжения регионального значения
«Воздушная линия ВЛ-110 кВ Л-9 "Машук-Георгиевск", участок трассы ВЛ-110 кВ (Л-9)» и
его неотъемлемых технологических частей**

(наименование объекта, местоположение границ которого описано)

Сведения о местоположении границ объекта

1	2	3	4	5	6
278	366432,49	1411821,34	Метод спутниковых геодезических измерений (определений)	0,10	—
279	366435,17	1411811,34	Метод спутниковых геодезических измерений (определений)	0,10	—
280	366442,49	1411804,02	Метод спутниковых геодезических измерений (определений)	0,10	—
281	366452,49	1411801,34	Метод спутниковых геодезических измерений (определений)	0,10	—
282	366462,49	1411804,02	Метод спутниковых геодезических измерений (определений)	0,10	—
283	366467,96	1411809,49	Метод спутниковых геодезических измерений (определений)	0,10	—
284	366560,37	1411765,25	Метод спутниковых геодезических измерений (определений)	0,10	—
285	366673,45	1411713,04	Метод спутниковых геодезических измерений (определений)	0,10	—
286	366764,87	1411669,60	Метод спутниковых геодезических измерений (определений)	0,10	—

ГРАФИЧЕСКОЕ ОПИСАНИЕ

местоположения границ населенных пунктов, территориальных зон,
особо охраняемых природных территорий,
зон с особыми условиями использования территории

**Публичный сервитут в отношении земель и земельных участков в целях эксплуатации
существующего линейного объекта системы электроснабжения регионального значения
«Воздушная линия ВЛ-110 кВ Л-9 "Машук-Георгиевск", участок трассы ВЛ-110 кВ (Л-9)» и
его неотъемлемых технологических частей**
(наименование объекта, местоположение границ которого описано)

Сведения о местоположении границ объекта

1	2	3	4	5	6
287	366875,64	1411618,49	Метод спутниковых геодезических измерений (определений)	0,10	—
288	366975,05	1411572,17	Метод спутниковых геодезических измерений (определений)	0,10	—
289	367084,23	1411521,20	Метод спутниковых геодезических измерений (определений)	0,10	—
290	367219,30	1411457,84	Метод спутниковых геодезических измерений (определений)	0,10	—
291	367320,08	1411411,46	Метод спутниковых геодезических измерений (определений)	0,10	—
292	367430,58	1411361,07	Метод спутниковых геодезических измерений (определений)	0,10	—
293	367540,16	1411307,76	Метод спутниковых геодезических измерений (определений)	0,10	—
294	367613,58	1411273,29	Метод спутниковых геодезических измерений (определений)	0,10	—
295	367701,33	1411233,57	Метод спутниковых геодезических измерений (определений)	0,10	—

ГРАФИЧЕСКОЕ ОПИСАНИЕ

местоположения границ населенных пунктов, территориальных зон,
особо охраняемых природных территорий,
зон с особыми условиями использования территории

**Публичный сервитут в отношении земель и земельных участков в целях эксплуатации
существующего линейного объекта системы электроснабжения регионального значения
«Воздушная линия ВЛ-110 кВ Л-9 "Машук-Георгиевск", участок трассы ВЛ-110 кВ (Л-9)» и
его неотъемлемых технологических частей**
(наименование объекта, местоположение границ которого описано)

Сведения о местоположении границ объекта

1	2	3	4	5	6
296	367814,83	1411179,86	Метод спутниковых геодезических измерений (определений)	0,10	—
297	367926,41	1411127,07	Метод спутниковых геодезических измерений (определений)	0,10	—
298	367949,59	1411113,88	Метод спутниковых геодезических измерений (определений)	0,10	—
299	367949,72	1411113,82	Метод спутниковых геодезических измерений (определений)	0,10	—
300	368075,87	1411053,58	Метод спутниковых геодезических измерений (определений)	0,10	—
301	368150,54	1411020,78	Метод спутниковых геодезических измерений (определений)	0,10	—
302	368262,46	1410968,68	Метод спутниковых геодезических измерений (определений)	0,10	—
303	368372,32	1410917,36	Метод спутниковых геодезических измерений (определений)	0,10	—
304	368485,19	1410864,19	Метод спутниковых геодезических измерений (определений)	0,10	—

ГРАФИЧЕСКОЕ ОПИСАНИЕ

местоположения границ населенных пунктов, территориальных зон,
особо охраняемых природных территорий,
зон с особыми условиями использования территории

**Публичный сервитут в отношении земель и земельных участков в целях эксплуатации
существующего линейного объекта системы электроснабжения регионального значения
«Воздушная линия ВЛ-110 кВ Л-9 "Машук-Георгиевск", участок трассы ВЛ-110 кВ (Л-9)» и
его неотъемлемых технологических частей**
(наименование объекта, местоположение границ которого описано)

Сведения о местоположении границ объекта

1	2	3	4	5	6
305	368600,69	1410810,00	Метод спутниковых геодезических измерений (определений)	0,10	—
306	368711,41	1410757,46	Метод спутниковых геодезических измерений (определений)	0,10	—
307	368821,28	1410705,95	Метод спутниковых геодезических измерений (определений)	0,10	—
308	368933,08	1410654,72	Метод спутниковых геодезических измерений (определений)	0,10	—
309	368931,74	1410649,70	Метод спутниковых геодезических измерений (определений)	0,10	—
310	368934,42	1410639,70	Метод спутниковых геодезических измерений (определений)	0,10	—
311	368941,74	1410632,38	Метод спутниковых геодезических измерений (определений)	0,10	—
312	368951,74	1410629,70	Метод спутниковых геодезических измерений (определений)	0,10	—
313	368954,73	1410630,50	Метод спутниковых геодезических измерений (определений)	0,10	—

ГРАФИЧЕСКОЕ ОПИСАНИЕ

местоположения границ населенных пунктов, территориальных зон,
особо охраняемых природных территорий,
зон с особыми условиями использования территории

**Публичный сервитут в отношении земель и земельных участков в целях эксплуатации
существующего линейного объекта системы электроснабжения регионального значения
«Воздушная линия ВЛ-110 кВ Л-9 "Машук-Георгиевск", участок трассы ВЛ-110 кВ (Л-9)"» и
его неотъемлемых технологических частей**
(наименование объекта, местоположение границ которого описано)

Сведения о местоположении границ объекта

1	2	3	4	5	6
314	368996,73	1410527,09	Метод спутниковых геодезических измерений (определений)	0,10	—
315	369047,19	1410402,32	Метод спутниковых геодезических измерений (определений)	0,10	—
316	369090,07	1410295,94	Метод спутниковых геодезических измерений (определений)	0,10	—
317	369138,52	1410175,71	Метод спутниковых геодезических измерений (определений)	0,10	—
318	369187,14	1410055,81	Метод спутниковых геодезических измерений (определений)	0,10	—
319	369235,83	1409934,67	Метод спутниковых геодезических измерений (определений)	0,10	—
320	369284,84	1409813,35	Метод спутниковых геодезических измерений (определений)	0,10	—
321	369333,02	1409692,20	Метод спутниковых геодезических измерений (определений)	0,10	—
322	369395,00	1409537,54	Метод спутниковых геодезических измерений (определений)	0,10	—

ГРАФИЧЕСКОЕ ОПИСАНИЕ

местоположения границ населенных пунктов, территориальных зон,
особо охраняемых природных территорий,
зон с особыми условиями использования территории

**Публичный сервитут в отношении земель и земельных участков в целях эксплуатации
существующего линейного объекта системы электроснабжения регионального значения
«Воздушная линия ВЛ-110 кВ Л-9 "Машук-Георгиевск", участок трассы ВЛ-110 кВ (Л-9)» и
его неотъемлемых технологических частей**
(наименование объекта, местоположение границ которого описано)

Сведения о местоположении границ объекта

1	2	3	4	5	6
323	369431,57	1409447,24	Метод спутниковых геодезических измерений (определений)	0,10	—
324	369468,60	1409349,84	Метод спутниковых геодезических измерений (определений)	0,10	—
325	369515,77	1409237,41	Метод спутниковых геодезических измерений (определений)	0,10	—
326	369570,62	1409096,53	Метод спутниковых геодезических измерений (определений)	0,10	—
327	369618,89	1408964,15	Метод спутниковых геодезических измерений (определений)	0,10	—
328	369682,16	1408806,35	Метод спутниковых геодезических измерений (определений)	0,10	—
329	369696,01	1408728,07	Метод спутниковых геодезических измерений (определений)	0,10	—
330	369690,97	1408562,73	Метод спутниковых геодезических измерений (определений)	0,10	—
331	369685,53	1408402,62	Метод спутниковых геодезических измерений (определений)	0,10	—

ГРАФИЧЕСКОЕ ОПИСАНИЕ

местоположения границ населенных пунктов, территориальных зон,
особо охраняемых природных территорий,
зон с особыми условиями использования территории

**Публичный сервитут в отношении земель и земельных участков в целях эксплуатации
существующего линейного объекта системы электроснабжения регионального значения
«Воздушная линия ВЛ-110 кВ Л-9 "Машук-Георгиевск", участок трассы ВЛ-110 кВ (Л-9)» и
его неотъемлемых технологических частей**
(наименование объекта, местоположение границ которого описано)

Сведения о местоположении границ объекта

1	2	3	4	5	6
332	369680,70	1408250,76	Метод спутниковых геодезических измерений (определений)	0,10	—
333	369677,51	1408123,54	Метод спутниковых геодезических измерений (определений)	0,10	—
334	369671,27	1408024,72	Метод спутниковых геодезических измерений (определений)	0,10	—
335	369671,27	1408024,52	Метод спутниковых геодезических измерений (определений)	0,10	—
336	369672,30	1407996,31	Метод спутниковых геодезических измерений (определений)	0,10	—
337	369672,57	1407995,38	Метод спутниковых геодезических измерений (определений)	0,10	—
338	369673,24	1407994,68	Метод спутниковых геодезических измерений (определений)	0,10	—
339	369676,92	1407992,38	Метод спутниковых геодезических измерений (определений)	0,10	—
340	369677,98	1407992,08	Метод спутниковых геодезических измерений (определений)	0,10	—

ГРАФИЧЕСКОЕ ОПИСАНИЕ

местоположения границ населенных пунктов, территориальных зон,
особо охраняемых природных территорий,
зон с особыми условиями использования территории

**Публичный сервитут в отношении земель и земельных участков в целях эксплуатации
существующего линейного объекта системы электроснабжения регионального значения
«Воздушная линия ВЛ-110 кВ Л-9 "Машук-Георгиевск", участок трассы ВЛ-110 кВ (Л-9)» и
его неотъемлемых технологических частей**

(наименование объекта, местоположение границ которого описано)

Сведения о местоположении границ объекта

1	2	3	4	5	6
341	369678,90	1407992,30	Метод спутниковых геодезических измерений (определений)	0,10	—
342	369760,37	1408034,27	Метод спутниковых геодезических измерений (определений)	0,10	—
343	369761,18	1408035,05	Метод спутниковых геодезических измерений (определений)	0,10	—
344	369761,24	1408035,15	Метод спутниковых геодезических измерений (определений)	0,10	—
345	369768,44	1408049,46	Метод спутниковых геодезических измерений (определений)	0,10	—
346	369779,12	1408045,48	Метод спутниковых геодезических измерений (определений)	0,10	—
347	369779,82	1408045,35	Метод спутниковых геодезических измерений (определений)	0,10	—
348	369781,55	1408046,35	Метод спутниковых геодезических измерений (определений)	0,10	—
349	369781,76	1408046,85	Метод спутниковых геодезических измерений (определений)	0,10	—

ГРАФИЧЕСКОЕ ОПИСАНИЕ

местоположения границ населенных пунктов, территориальных зон,
особо охраняемых природных территорий,
зон с особыми условиями использования территории

Публичный сервитут в отношении земель и земельных участков в целях эксплуатации существующего линейного объекта системы электроснабжения регионального значения «Воздушная линия ВЛ-110 кВ Л-9 "Машук-Георгиевск", участок трассы ВЛ-110 кВ (Л-9)"» и его неотъемлемых технологических частей
(наименование объекта, местоположение границ которого описано)

Сведения о местоположении границ объекта

1	2	3	4	5	6
1	369784,02	1408055,64	Метод спутниковых геодезических измерений (определений)	0,10	—

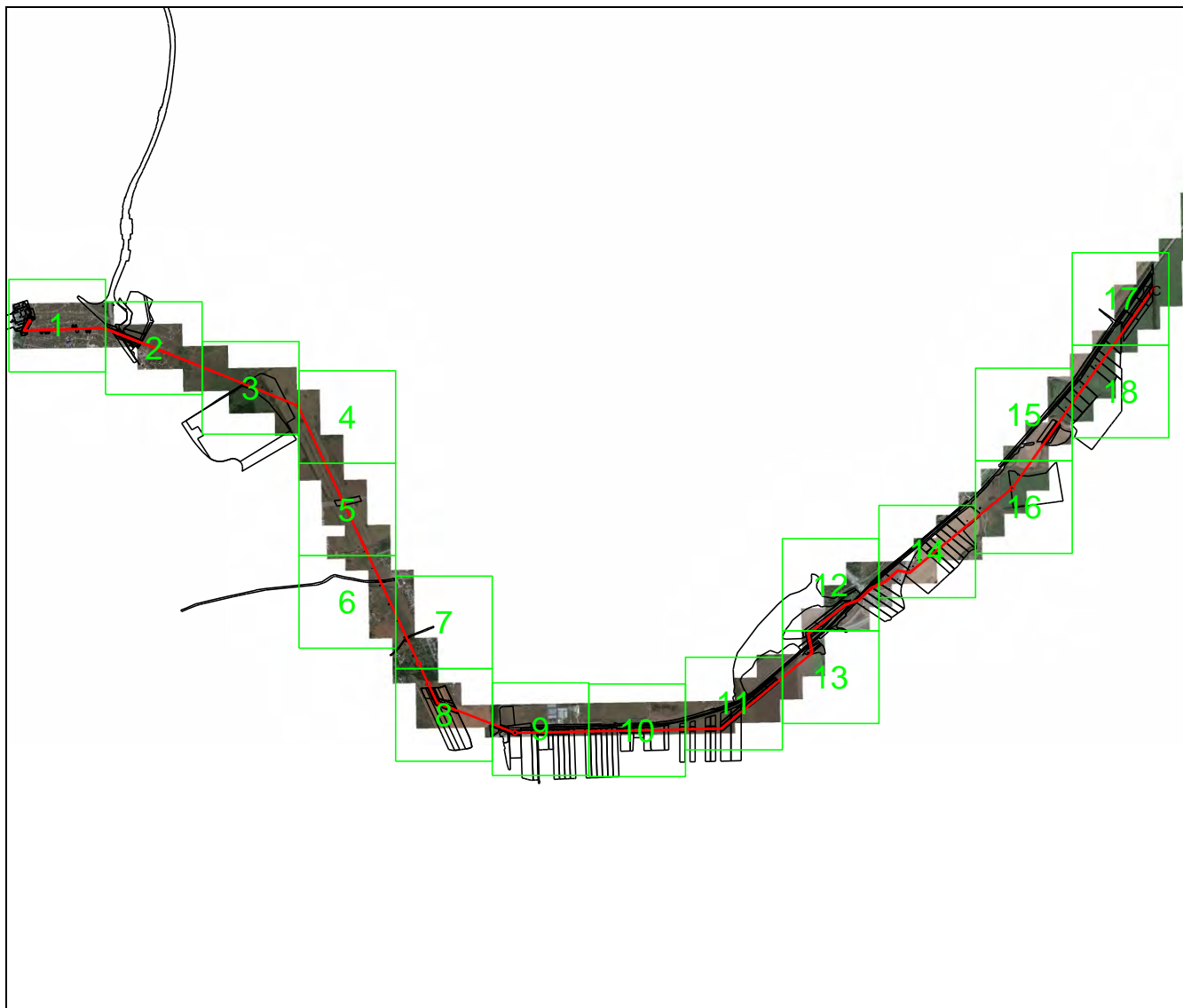
3. Сведения о характерных точках части (частей) границы объекта

Обозначение характерных точек части границы	Координаты, м		Метод определения координат характерной точки	Средняя квадратическая погрешность положения характерной точки (M_t), м	Описание обозначения точки на местности (при наличии)
	X	Y			
1	2	3	4	5	6
Часть № —					
—	—	—	—	—	—

ГРАФИЧЕСКОЕ ОПИСАНИЕ

местоположения границ населенных пунктов, территориальных зон,
особо охраняемых природных территорий,
зон с особыми условиями использования территории

**Публичный сервитут в отношении земель и земельных участков в целях эксплуатации
существующего линейного объекта системы электроснабжения регионального значения
«Воздушная линия ВЛ-110 кВ Л-9 "Машук-Георгиевск", участок трассы ВЛ-110 кВ (Л-9)» и
его неотъемлемых технологических частей**
(наименование объекта, местоположение границ которого описано)

План границ объекта**Основной лист**

Масштаб 1: 65000

Используемые условные знаки и обозначения:

— область выносного листа,

23

— номер выносного листа.

Остальные используемые условные знаки и обозначения приведены на отдельной странице в конце раздела.

Подпись

Чаусов П. Ф. Дата 15 декабря 2023 г.

Место для оттиска печати (при наличии) лица, составившего описание местоположения границ объекта

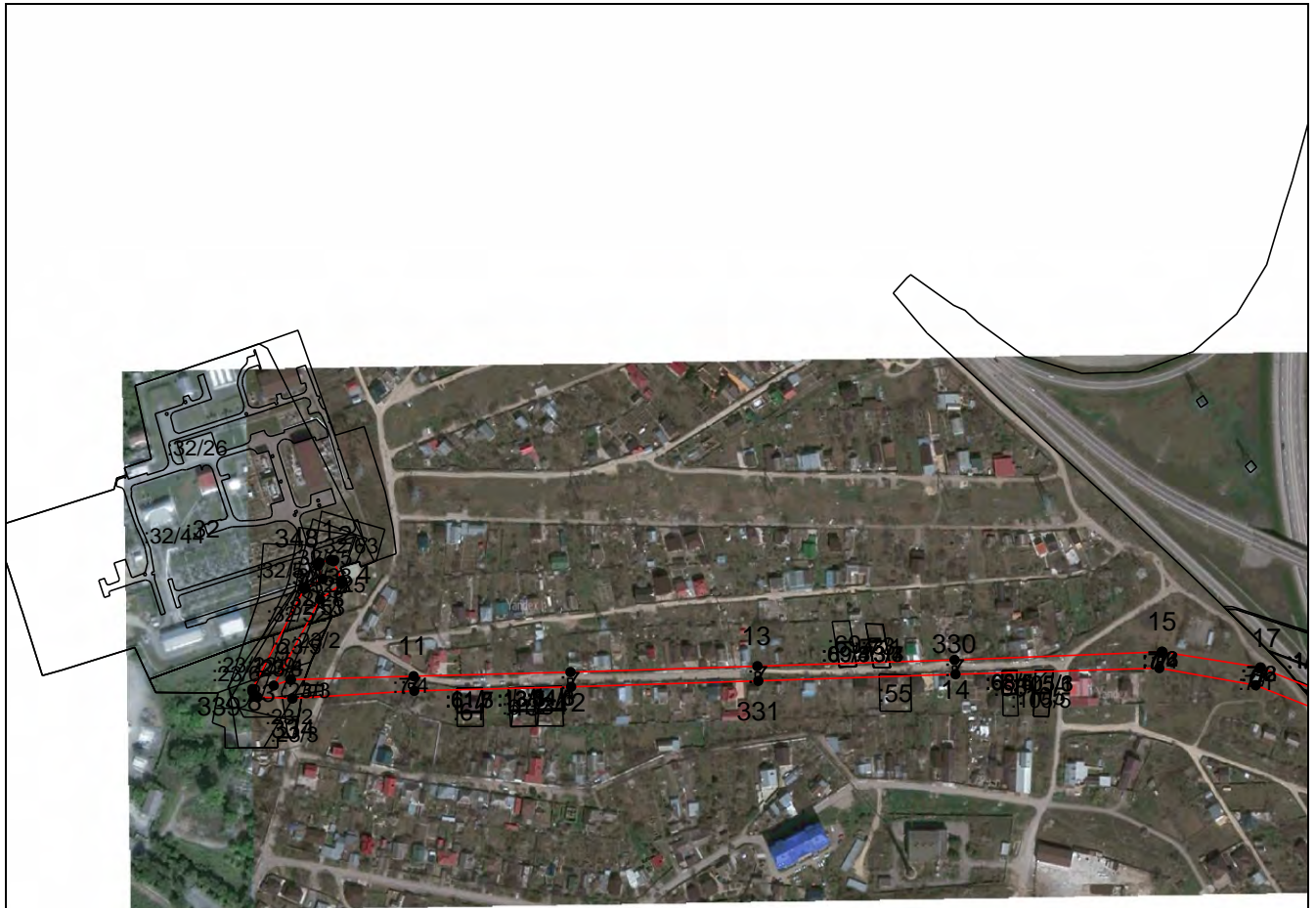


ГРАФИЧЕСКОЕ ОПИСАНИЕ

местоположения границ населенных пунктов, территориальных зон,
особо охраняемых природных территорий,
зон с особыми условиями использования территории

**Публичный сервитут в отношении земель и земельных участков в целях эксплуатации
существующего линейного объекта системы электроснабжения регионального значения
«Воздушная линия ВЛ-110 кВ Л-9 "Машук-Георгиевск", участок трассы ВЛ-110 кВ (Л-9)» и
его неотъемлемых технологических частей**

(наименование объекта, местоположение границ которого описано)

План границ объекта**Выносной лист №1**

Масштаб 1:6000

Используемые условные знаки и обозначения приведены на отдельной странице в конце раздела.

Подпись _____ *Чаусов П. Ф.* Дата *15 декабря 2023 г.*

Место для оттиска печати (при наличии) лица, составившего описание местоположения границ объекта

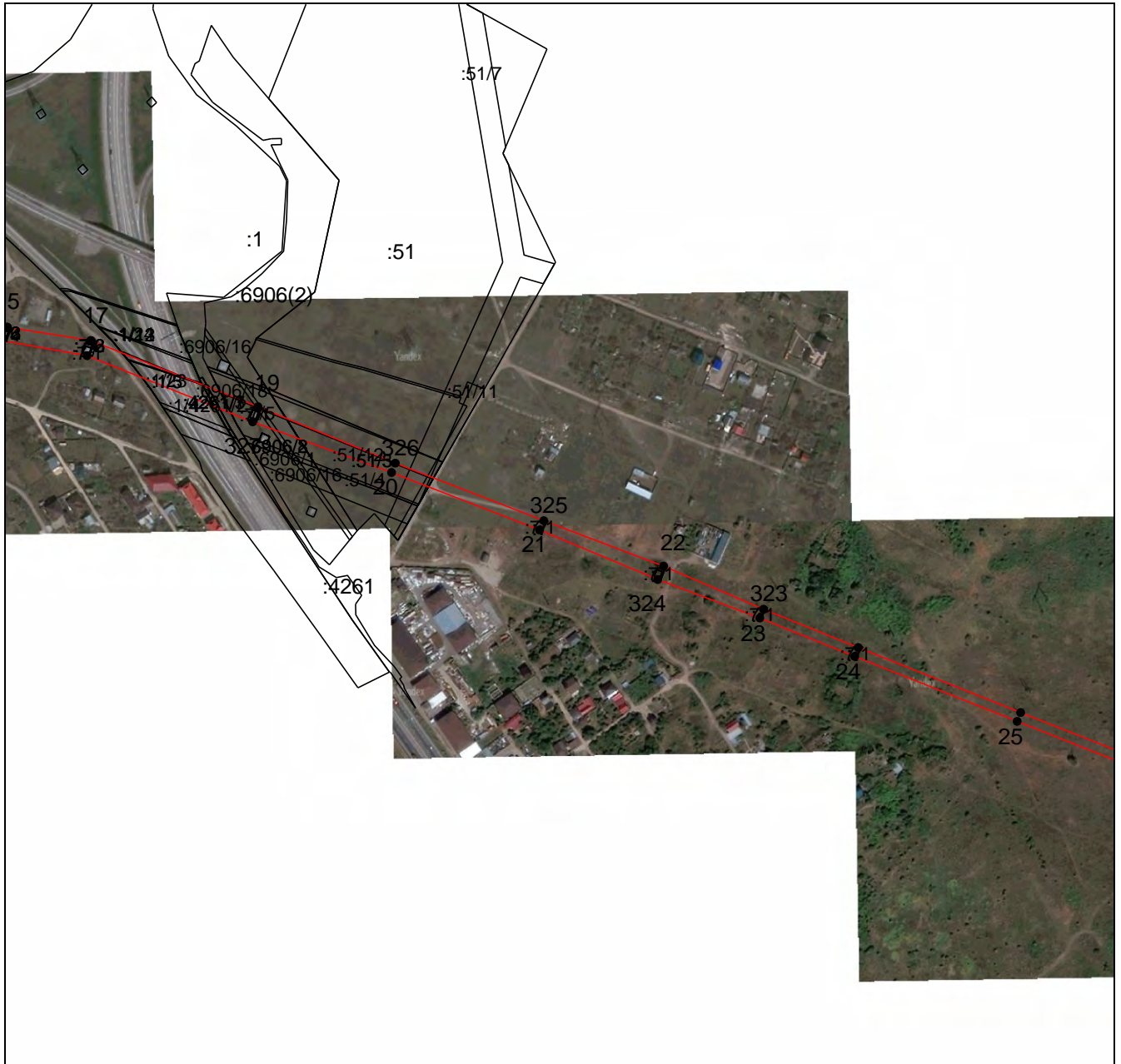


ГРАФИЧЕСКОЕ ОПИСАНИЕ

местоположения границ населенных пунктов, территориальных зон,
особо охраняемых природных территорий,
зон с особыми условиями использования территории

**Публичный сервитут в отношении земель и земельных участков в целях эксплуатации
существующего линейного объекта системы электроснабжения регионального значения
«Воздушная линия ВЛ-110 кВ Л-9 "Машук-Георгиевск", участок трассы ВЛ-110 кВ (Л-9)» и
его неотъемлемых технологических частей**

(наименование объекта, местоположение границ которого описано)

План границ объекта**Выносной лист №2**

Масштаб 1:6000

Используемые условные знаки и обозначения приведены на отдельной странице в конце раздела.

Подпись _____ *Чаусов П. Ф.* Дата *15 декабря 2023 г.*

Место для оттиска печати (при наличии) лица, составившего описание местоположения границ объекта

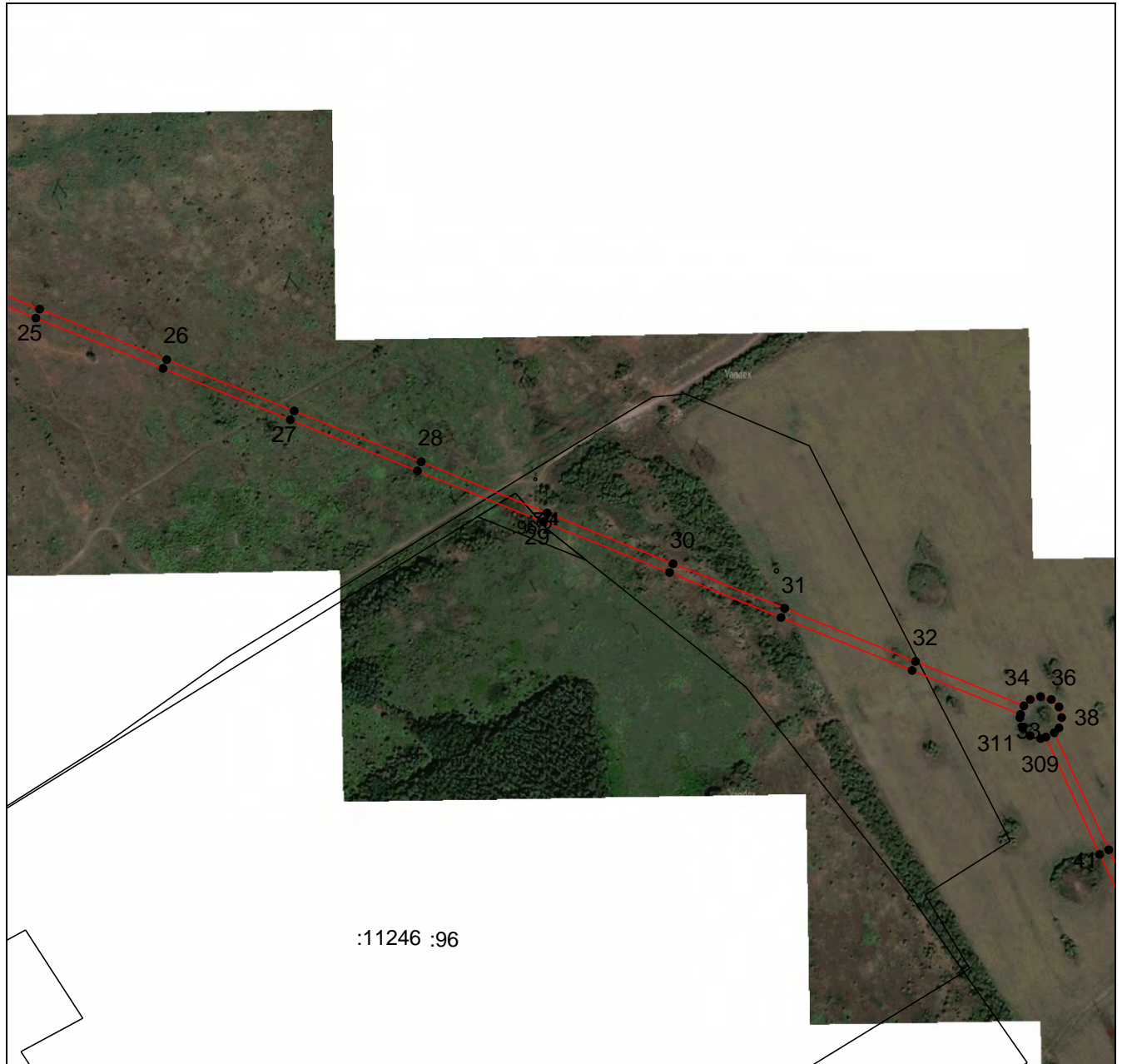


ГРАФИЧЕСКОЕ ОПИСАНИЕ

местоположения границ населенных пунктов, территориальных зон,
особо охраняемых природных территорий,
зон с особыми условиями использования территории

**Публичный сервитут в отношении земель и земельных участков в целях эксплуатации
существующего линейного объекта системы электроснабжения регионального значения
«Воздушная линия ВЛ-110 кВ Л-9 "Машук-Георгиевск", участок трассы ВЛ-110 кВ (Л-9)"» и
его неотъемлемых технологических частей**

(наименование объекта, местоположение границ которого описано)

План границ объекта**Выносной лист №3****Масштаб 1:6000**

Используемые условные знаки и обозначения приведены на отдельной странице в конце раздела.

Подпись _____ *Чаусов П. Ф.* Дата *15 декабря 2023 г.*

Место для оттиска печати (при наличии) лица, составившего описание местоположения границ объекта

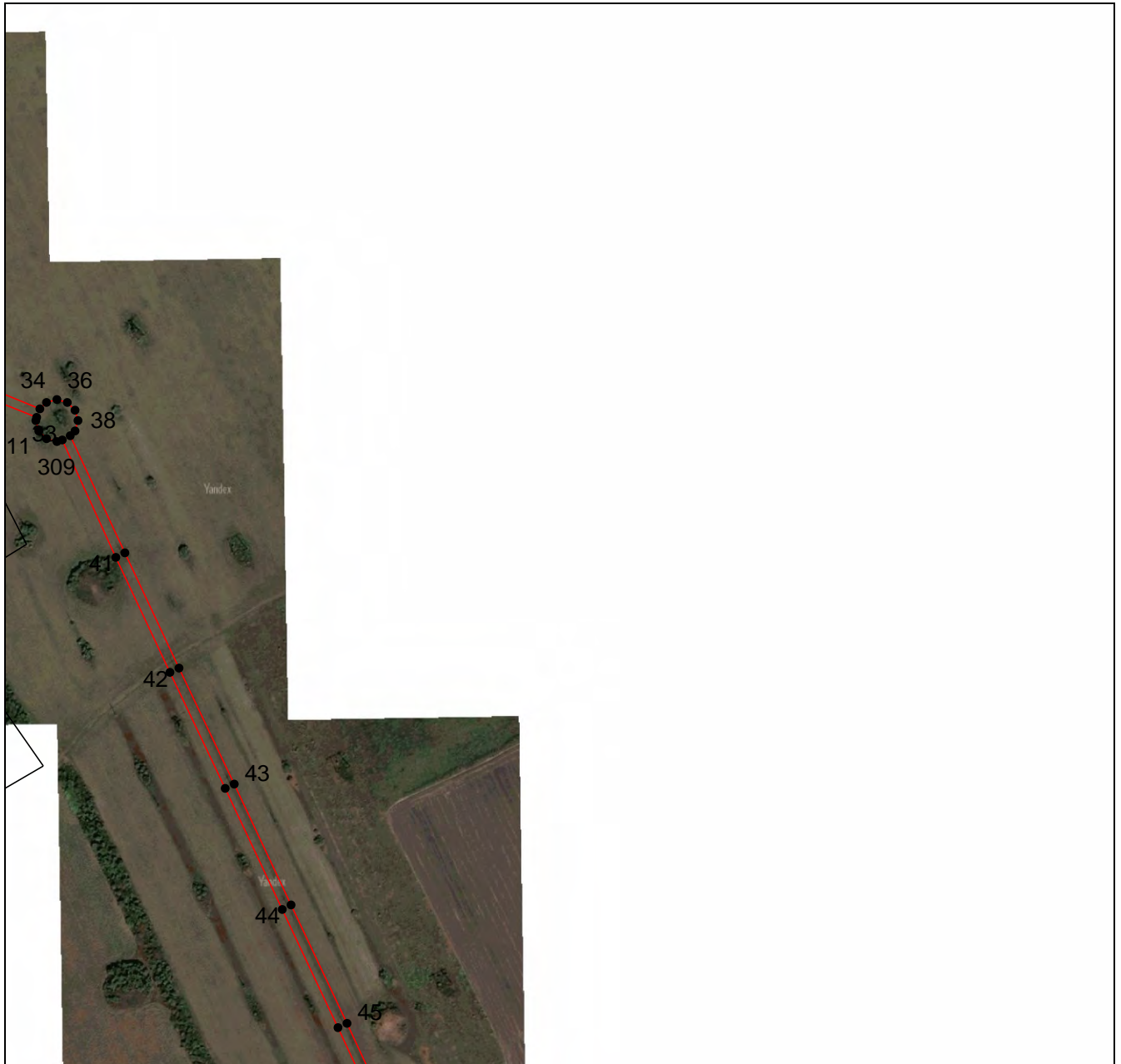


ГРАФИЧЕСКОЕ ОПИСАНИЕ

местоположения границ населенных пунктов, территориальных зон,
особо охраняемых природных территорий,
зон с особыми условиями использования территории

**Публичный сервитут в отношении земель и земельных участков в целях эксплуатации
существующего линейного объекта системы электроснабжения регионального значения
«Воздушная линия ВЛ-110 кВ Л-9 "Машук-Георгиевск", участок трассы ВЛ-110 кВ (Л-9)"» и
его неотъемлемых технологических частей**

(наименование объекта, местоположение границ которого описано)

План границ объекта**Выносной лист №4**

Масштаб 1:6000

Используемые условные знаки и обозначения приведены на отдельной странице в конце раздела.

Подпись _____ *Чаусов П. Ф.* Дата *15 декабря 2023 г.*

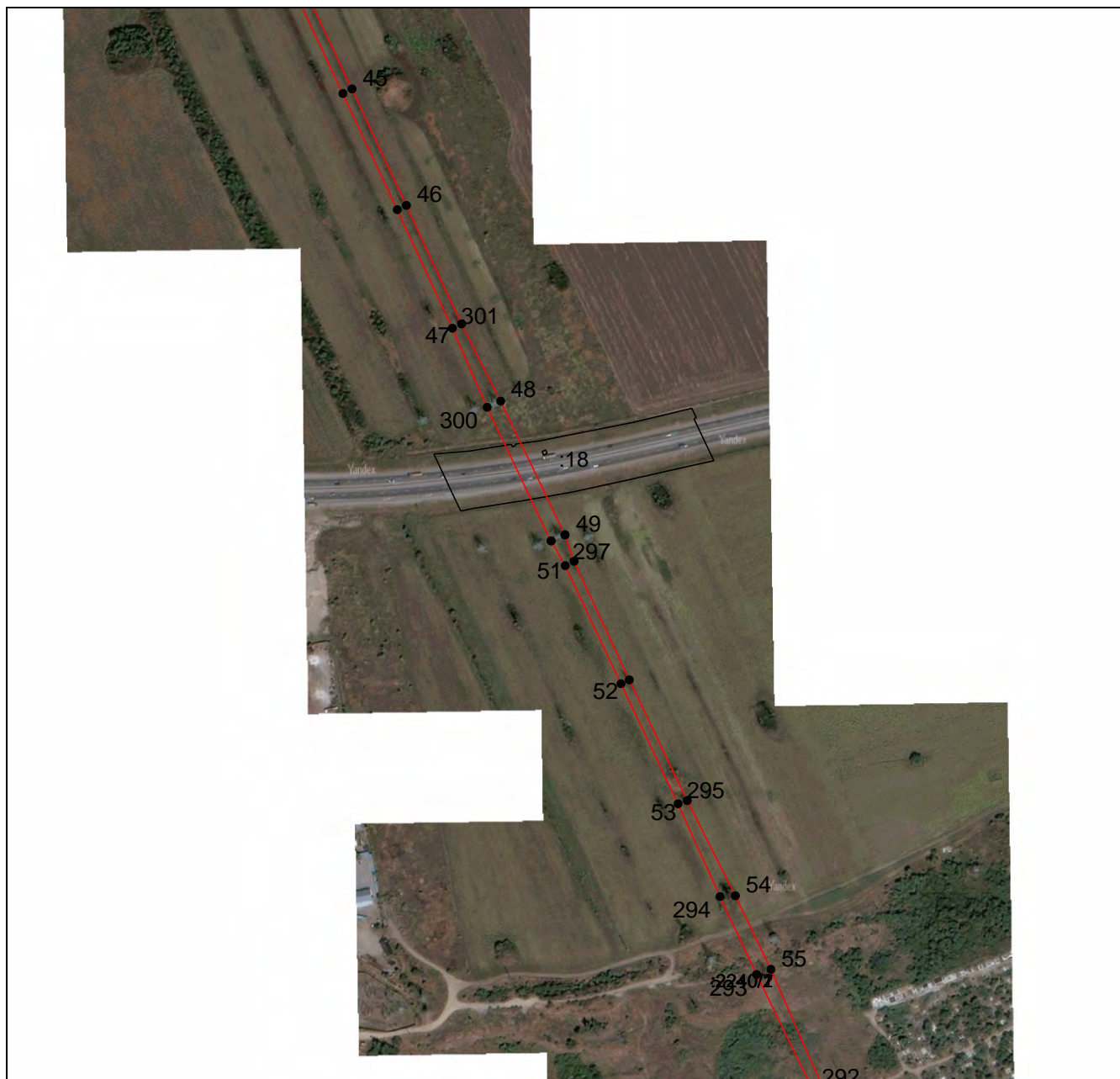
Место для оттиска печати (при наличии) лица, составившего описание местоположения границ объекта



ГРАФИЧЕСКОЕ ОПИСАНИЕ

местоположения границ населенных пунктов, территориальных зон,
особо охраняемых природных территорий,
зон с особыми условиями использования территории

**Публичный сервитут в отношении земель и земельных участков в целях эксплуатации
существующего линейного объекта системы электроснабжения регионального значения
«Воздушная линия ВЛ-110 кВ Л-9 "Машук-Георгиевск", участок трассы ВЛ-110 кВ (Л-9)"» и
его неотъемлемых технологических частей**
(наименование объекта, местоположение границ которого описано)

План границ объекта**Выносной лист №5****Масштаб 1:6000**

Используемые условные знаки и обозначения приведены на отдельной странице в конце раздела.

Подпись _____ *Чаусов П. Ф.* Дата *15 декабря 2023 г.*

Место для оттиска печати (при наличии) лица, составившего описание местоположения границ объекта



ГРАФИЧЕСКОЕ ОПИСАНИЕ

местоположения границ населенных пунктов, территориальных зон,
особо охраняемых природных территорий,
зон с особыми условиями использования территории

**Публичный сервитут в отношении земель и земельных участков в целях эксплуатации
существующего линейного объекта системы электроснабжения регионального значения
«Воздушная линия ВЛ-110 кВ Л-9 "Машук-Георгиевск", участок трассы ВЛ-110 кВ (Л-9)» и
его неотъемлемых технологических частей**
(наименование объекта, местоположение границ которого описано)

План границ объекта**Выносной лист №6****Масштаб 1:6000**

Используемые условные знаки и обозначения приведены на отдельной странице в конце раздела.

Подпись _____ *Чаусов П. Ф.* Дата *15 декабря 2023 г.*

Место для оттиска печати (при наличии) лица, составившего описание местоположения границ объекта



ГРАФИЧЕСКОЕ ОПИСАНИЕ

местоположения границ населенных пунктов, территориальных зон,
особо охраняемых природных территорий,
зон с особыми условиями использования территории

**Публичный сервитут в отношении земель и земельных участков в целях эксплуатации
существующего линейного объекта системы электроснабжения регионального значения
«Воздушная линия ВЛ-110 кВ Л-9 "Машук-Георгиевск", участок трассы ВЛ-110 кВ (Л-9)"» и
его неотъемлемых технологических частей**

(наименование объекта, местоположение границ которого описано)

План границ объекта**Выносной лист №7**

Масштаб 1:6000

Используемые условные знаки и обозначения приведены на отдельной странице в конце раздела.

Подпись _____ *Чаусов П. Ф.* Дата *15 декабря 2023 г.*

Место для оттиска печати (при наличии) лица, составившего описание местоположения границ объекта



ГРАФИЧЕСКОЕ ОПИСАНИЕ

местоположения границ населенных пунктов, территориальных зон,
особо охраняемых природных территорий,
зон с особыми условиями использования территории

**Публичный сервитут в отношении земель и земельных участков в целях эксплуатации
существующего линейного объекта системы электроснабжения регионального значения
«Воздушная линия ВЛ-110 кВ Л-9 "Машук-Георгиевск", участок трассы ВЛ-110 кВ (Л-9)"» и
его неотъемлемых технологических частей**

(наименование объекта, местоположение границ которого описано)

План границ объекта**Выносной лист №8**

Масштаб 1:6000

Используемые условные знаки и обозначения приведены на отдельной странице в конце раздела.

Подпись _____ *Чаусов П. Ф.* Дата *15 декабря 2023 г.*

Место для оттиска печати (при наличии) лица, составившего описание местоположения границ объекта



ГРАФИЧЕСКОЕ ОПИСАНИЕ

местоположения границ населенных пунктов, территориальных зон,
особо охраняемых природных территорий,
зон с особыми условиями использования территории

**Публичный сервитут в отношении земель и земельных участков в целях эксплуатации
существующего линейного объекта системы электроснабжения регионального значения
«Воздушная линия ВЛ-110 кВ Л-9 "Машук-Георгиевск", участок трассы ВЛ-110 кВ (Л-9)"» и
его неотъемлемых технологических частей**
(наименование объекта, местоположение границ которого описано)

План границ объекта**Выносной лист №9****Масштаб 1:6000**

Используемые условные знаки и обозначения приведены на отдельной странице в конце раздела.

Подпись _____ *Чаусов П. Ф.* Дата *15 декабря 2023 г.*

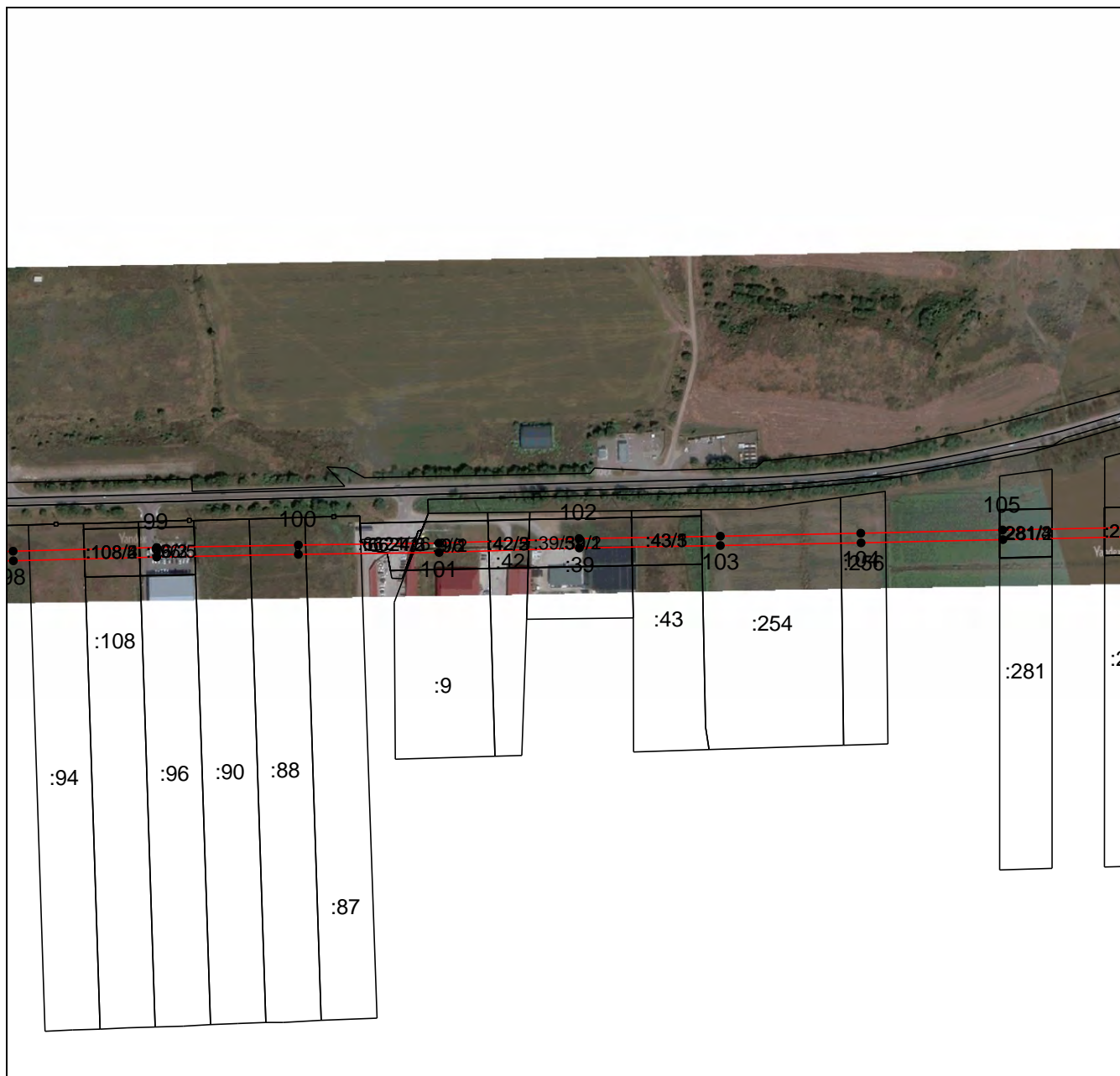
Место для оттиска печати (при наличии) лица, составившего описание местоположения границ объекта



ГРАФИЧЕСКОЕ ОПИСАНИЕ

местоположения границ населенных пунктов, территориальных зон,
особо охраняемых природных территорий,
зон с особыми условиями использования территории

**Публичный сервитут в отношении земель и земельных участков в целях эксплуатации
существующего линейного объекта системы электроснабжения регионального значения
«Воздушная линия ВЛ-110 кВ Л-9 "Машук-Георгиевск", участок трассы ВЛ-110 кВ (Л-9)» и
его неотъемлемых технологических частей**
(наименование объекта, местоположение границ которого описано)

План границ объекта**Выносной лист №10****Масштаб 1:6000**

Используемые условные знаки и обозначения приведены на отдельной странице в конце раздела.

Подпись _____ *Чаусов П. Ф.* Дата *15 декабря 2023 г.*

Место для оттиска печати (при наличии) лица, составившего описание местоположения границ объекта

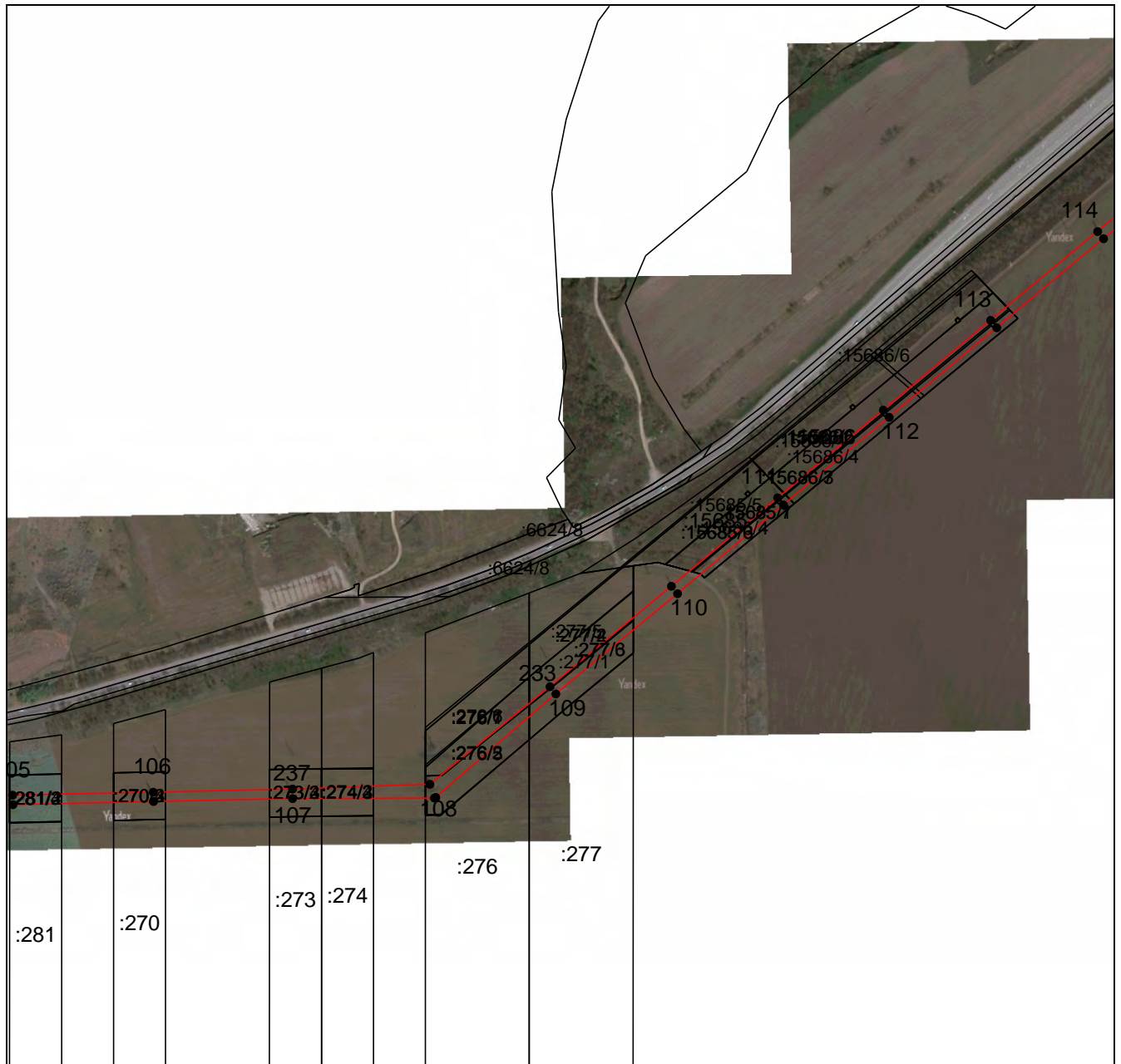


ГРАФИЧЕСКОЕ ОПИСАНИЕ

местоположения границ населенных пунктов, территориальных зон,
особо охраняемых природных территорий,
зон с особыми условиями использования территории

**Публичный сервитут в отношении земель и земельных участков в целях эксплуатации
существующего линейного объекта системы электроснабжения регионального значения
«Воздушная линия ВЛ-110 кВ Л-9 "Машук-Георгиевск", участок трассы ВЛ-110 кВ (Л-9)» и
его неотъемлемых технологических частей**

(наименование объекта, местоположение границ которого описано)

План границ объекта**Выносной лист №11**

Масштаб 1:6000

Используемые условные знаки и обозначения приведены на отдельной странице в конце раздела.

Подпись _____ *Чаусов П. Ф.* Дата *15 декабря 2023 г.*

Место для оттиска печати (при наличии) лица, составившего описание местоположения границ объекта



ГРАФИЧЕСКОЕ ОПИСАНИЕ

местоположения границ населенных пунктов, территориальных зон,
особо охраняемых природных территорий,
зон с особыми условиями использования территории

**Публичный сервитут в отношении земель и земельных участков в целях эксплуатации
существующего линейного объекта системы электроснабжения регионального значения
«Воздушная линия ВЛ-110 кВ Л-9 "Машук-Георгиевск", участок трассы ВЛ-110 кВ (Л-9)» и
его неотъемлемых технологических частей**

(наименование объекта, местоположение границ которого описано)

План границ объекта**Выносной лист №12**

Масштаб 1:6000

Используемые условные знаки и обозначения приведены на отдельной странице в конце раздела.

Подпись _____ *Чаусов П. Ф.* Дата *15 декабря 2023 г.*

Место для оттиска печати (при наличии) лица, составившего описание местоположения границ объекта



ГРАФИЧЕСКОЕ ОПИСАНИЕ

местоположения границ населенных пунктов, территориальных зон,
особо охраняемых природных территорий,
зон с особыми условиями использования территории

**Публичный сервитут в отношении земель и земельных участков в целях эксплуатации
существующего линейного объекта системы электроснабжения регионального значения
«Воздушная линия ВЛ-110 кВ Л-9 "Машук-Георгиевск", участок трассы ВЛ-110 кВ (Л-9)"» и
его неотъемлемых технологических частей**
(наименование объекта, местоположение границ которого описано)

План границ объекта**Выносной лист №13****Масштаб 1:6000**

Используемые условные знаки и обозначения приведены на отдельной странице в конце раздела.

Подпись _____ *Чаусов П. Ф.* Дата *15 декабря 2023 г.*

Место для оттиска печати (при наличии) лица, составившего описание местоположения границ объекта

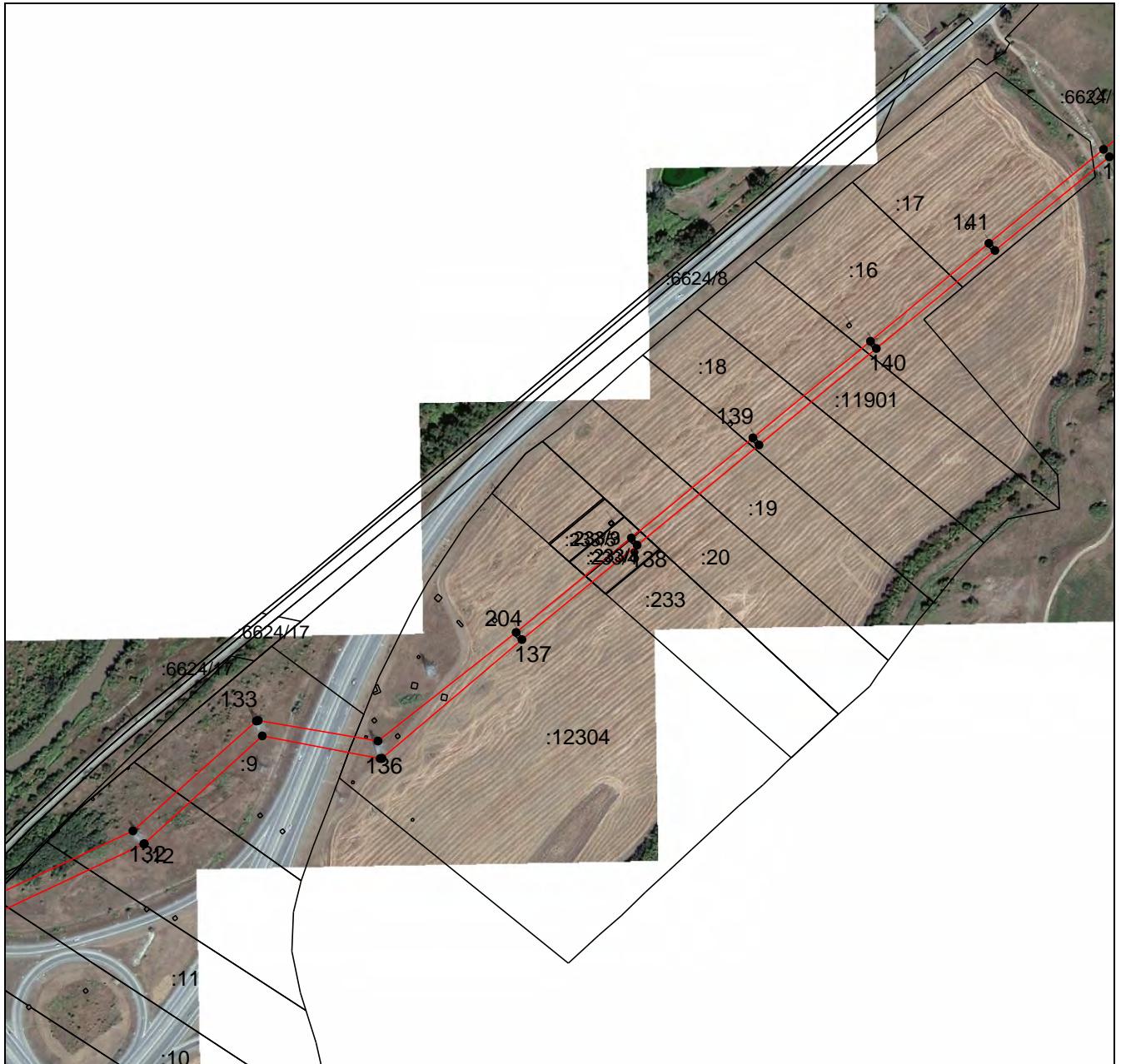


ГРАФИЧЕСКОЕ ОПИСАНИЕ

местоположения границ населенных пунктов, территориальных зон,
особо охраняемых природных территорий,
зон с особыми условиями использования территории

**Публичный сервитут в отношении земель и земельных участков в целях эксплуатации
существующего линейного объекта системы электроснабжения регионального значения
«Воздушная линия ВЛ-110 кВ Л-9 "Машук-Георгиевск", участок трассы ВЛ-110 кВ (Л-9)» и
его неотъемлемых технологических частей**

(наименование объекта, местоположение границ которого описано)

План границ объекта**Выносной лист №14**

Масштаб 1:6000

Используемые условные знаки и обозначения приведены на отдельной странице в конце раздела.

Подпись _____ *Чаусов П. Ф.* Дата *15 декабря 2023 г.*

Место для оттиска печати (при наличии) лица, составившего описание местоположения границ объекта



ГРАФИЧЕСКОЕ ОПИСАНИЕ

местоположения границ населенных пунктов, территориальных зон,
особо охраняемых природных территорий,
зон с особыми условиями использования территории

**Публичный сервитут в отношении земель и земельных участков в целях эксплуатации
существующего линейного объекта системы электроснабжения регионального значения
«Воздушная линия ВЛ-110 кВ Л-9 "Машук-Георгиевск", участок трассы ВЛ-110 кВ (Л-9)"» и
его неотъемлемых технологических частей**

(наименование объекта, местоположение границ которого описано)

План границ объекта**Выносной лист №15**

Масштаб 1:6000

Используемые условные знаки и обозначения приведены на отдельной странице в конце раздела.

Подпись _____ *Чаусов П. Ф.* Дата *15 декабря 2023 г.*

Место для оттиска печати (при наличии) лица, составившего описание местоположения границ объекта



ГРАФИЧЕСКОЕ ОПИСАНИЕ

местоположения границ населенных пунктов, территориальных зон,
особо охраняемых природных территорий,
зон с особыми условиями использования территории

**Публичный сервитут в отношении земель и земельных участков в целях эксплуатации
существующего линейного объекта системы электроснабжения регионального значения
«Воздушная линия ВЛ-110 кВ Л-9 "Машук-Георгиевск", участок трассы ВЛ-110 кВ (Л-9)» и
его неотъемлемых технологических частей**
(наименование объекта, местоположение границ которого описано)

План границ объекта**Выносной лист №16****Масштаб 1:6000**

Используемые условные знаки и обозначения приведены на отдельной странице в конце раздела.

Подпись _____ *Чаусов П. Ф.* Дата *15 декабря 2023 г.*

Место для оттиска печати (при наличии) лица, составившего описание местоположения границ объекта



ГРАФИЧЕСКОЕ ОПИСАНИЕ

местоположения границ населенных пунктов, территориальных зон,
особо охраняемых природных территорий,
зон с особыми условиями использования территории

**Публичный сервитут в отношении земель и земельных участков в целях эксплуатации
существующего линейного объекта системы электроснабжения регионального значения
«Воздушная линия ВЛ-110 кВ Л-9 "Машук-Георгиевск", участок трассы ВЛ-110 кВ (Л-9)"» и
его неотъемлемых технологических частей**
(наименование объекта, местоположение границ которого описано)

План границ объекта**Выносной лист №17****Масштаб 1:6000**

Используемые условные знаки и обозначения приведены на отдельной странице в конце раздела.

Подпись _____ *Чаусов П. Ф.* Дата *15 декабря 2023 г.*

Место для оттиска печати (при наличии) лица, составившего описание местоположения границ объекта



ГРАФИЧЕСКОЕ ОПИСАНИЕ

местоположения границ населенных пунктов, территориальных зон,
особо охраняемых природных территорий,
зон с особыми условиями использования территории

**Публичный сервитут в отношении земель и земельных участков в целях эксплуатации
существующего линейного объекта системы электроснабжения регионального значения
«Воздушная линия ВЛ-110 кВ Л-9 "Машук-Георгиевск", участок трассы ВЛ-110 кВ (Л-9)"» и
его неотъемлемых технологических частей**
(наименование объекта, местоположение границ которого описано)

План границ объекта**Выносной лист №18****Масштаб 1:6000**

Используемые условные знаки и обозначения приведены на отдельной странице в конце раздела.

Подпись _____ *Чаусов П. Ф.* Дата *15 декабря 2023 г.*

Место для оттиска печати (при наличии) лица, составившего описание местоположения границ объекта








ГРАФИЧЕСКОЕ ОПИСАНИЕ

местоположения границ населенных пунктов, территориальных зон,
особо охраняемых природных территорий,
зон с особыми условиями использования территории

**Публичный сервитут в отношении земель и земельных участков в целях эксплуатации
существующего линейного объекта системы электроснабжения регионального значения
«Воздушная линия ВЛ-110 кВ Л-9 "Машук-Георгиевск", участок трассы ВЛ-110 кВ (Л-9)"» и
его неотъемлемых технологических частей**
(наименование объекта, местоположение границ которого описано)

План границ объекта**Используемые условные знаки и обозначения:**

-  – граница объекта,
-  – установленная граница муниципального образования,
-  – установленная граница населенного пункта,
-  – граница земельного участка,
-  – характерная точка объекта.

