

## **ГРАФИЧЕСКОЕ ОПИСАНИЕ**

местоположения границ населенных пунктов, территориальных зон,  
особо охраняемых природных территорий,  
зон с особыми условиями использования территории

Публичный сервитут в отношении земель и земельных участков в целях эксплуатации существующего линейного объекта системы электроснабжения регионального значения «Воздушная линия ВЛ-110 кВ Л-1 "Машук - Залукокоаже, участок трассы ВЛ-110 кВ (Л-1)» и его неотъемлемых технологических частей

---

(наименование объекта, местоположение границ которого описано (далее - объект)

**ГРАФИЧЕСКОЕ ОПИСАНИЕ**

местоположения границ населенных пунктов, территориальных зон,  
особо охраняемых природных территорий,  
зон с особыми условиями использования территории

**Публичный сервитут в отношении земель и земельных участков в целях эксплуатации  
существующего линейного объекта системы электроснабжения регионального значения  
«Воздушная линия ВЛ-110 кВ Л-1 "Машук - Залукокоаже, участок трассы ВЛ-110 кВ (Л-1)» и  
его неотъемлемых технологических частей**  
(наименование объекта, местоположение границ которого описано)

<b>№ п/п</b>	<b>Содержание</b>	<b>Номера листов</b>
<b>1</b>	<b>2</b>	<b>3</b>
1	Сведения об объекте	3
2	Сведения о местоположении границ объекта	4
3	Сведения о местоположении измененных (уточненных) границ объекта	17
4	План границ	18
5	Приложение	
	<i>Доверенность серия: 26АА №3691083 от 14.07.2020</i>	—

**ГРАФИЧЕСКОЕ ОПИСАНИЕ**

местоположения границ населенных пунктов, территориальных зон,  
особо охраняемых природных территорий,  
зон с особыми условиями использования территории

**Публичный сервитут в отношении земель и земельных участков в целях эксплуатации существующего линейного объекта системы электроснабжения регионального значения «Воздушная линия ВЛ-110 кВ Л-1 "Машук - Залукокоаже, участок трассы ВЛ-110 кВ (Л-1)» и его неотъемлемых технологических частей**  
(наименование объекта, местоположение границ которого описано)

**Сведения об объекте**

<b>№ п/п</b>	<b>Характеристики объекта</b>	<b>Описание характеристик</b>
<b>1</b>	<b>2</b>	<b>3</b>
1	Местоположение объекта	Ставропольский край, Кировский р-н
2	Площадь объекта $\pm$ величина погрешности определения площади ( $P \pm \Delta P$ )	27107 $\pm$ 58 кв.м
3	Иные характеристики объекта	Публичный сервитут в отношении земель и земельных участков в целях эксплуатации существующего линейного объекта системы электроснабжения регионального значения «Воздушная линия ВЛ-110 кВ Л-1 "Машук - Залукокоаже, участок трассы ВЛ-110 кВ (Л-1)» и его неотъемлемых технологических частей, сроком на 49 лет в интересах публичного акционерного общества «Россети Северный Кавказ». Почтовый адрес ПАО «Россети Северный Кавказ»: Российская Федерация, 357506, Ставропольский край, г. Пятигорск, у. Подстанционная, д. 13 А. Адрес электронной почты ПАО «Россети Северный Кавказ»: info@rossetisk.ru

**ГРАФИЧЕСКОЕ ОПИСАНИЕ**

местоположения границ населенных пунктов, территориальных зон,  
особо охраняемых природных территорий,  
зон с особыми условиями использования территории

**Публичный сервитут в отношении земель и земельных участков в целях эксплуатации  
существующего линейного объекта системы электроснабжения регионального значения  
«Воздушная линия ВЛ-110 кВ Л-1 "Машук - Залукокоже, участок трассы ВЛ-110 кВ (Л-1)» и  
его неотъемлемых технологических частей**  
(наименование объекта, местоположение границ которого описано)

**Сведения о местоположении границ объекта**

**1. Система координат МСК-26 от СК-95, зона 2**

**2. Сведения о характерных точках границ объекта**

Обозначение характерных точек границ	Координаты, м		Метод определения координат характерной точки	Средняя квадратическая погрешность положения характерной точки ( $M_t$ ), м	Описание обозначения точки на местности (при наличии)
	X	Y			
1	2	3	4	5	6
1	352748,63	2179581,76	Метод спутниковых геодезических измерений (определений)	0,10	—
2	352725,92	2179599,56	Метод спутниковых геодезических измерений (определений)	0,10	—
3	352654,89	2179653,18	Метод спутниковых геодезических измерений (определений)	0,10	—
4	352584,60	2179707,65	Метод спутниковых геодезических измерений (определений)	0,10	—
5	352514,07	2179762,25	Метод спутниковых геодезических измерений (определений)	0,10	—
6	352443,19	2179817,10	Метод спутниковых геодезических измерений (определений)	0,10	—
7	352372,20	2179871,45	Метод спутниковых геодезических измерений (определений)	0,10	—

**ГРАФИЧЕСКОЕ ОПИСАНИЕ**

местоположения границ населенных пунктов, территориальных зон,  
особо охраняемых природных территорий,  
зон с особыми условиями использования территории

**Публичный сервитут в отношении земель и земельных участков в целях эксплуатации  
существующего линейного объекта системы электроснабжения регионального значения  
«Воздушная линия ВЛ-110 кВ Л-1 "Машук - Залукокоже, участок трассы ВЛ-110 кВ (Л-1)» и  
его неотъемлемых технологических частей**  
(наименование объекта, местоположение границ которого описано)

**Сведения о местоположении границ объекта**

1	2	3	4	5	6
8	352301,28	2179926,11	Метод спутниковых геодезических измерений (определений)	0,10	—
9	352230,74	2179980,35	Метод спутниковых геодезических измерений (определений)	0,10	—
10	352160,12	2180034,12	Метод спутниковых геодезических измерений (определений)	0,10	—
11	352089,54	2180088,97	Метод спутниковых геодезических измерений (определений)	0,10	—
12	352018,34	2180144,00	Метод спутниковых геодезических измерений (определений)	0,10	—
13	351946,85	2180198,93	Метод спутниковых геодезических измерений (определений)	0,10	—
14	351876,68	2180252,81	Метод спутниковых геодезических измерений (определений)	0,10	—
15	351805,83	2180307,42	Метод спутниковых геодезических измерений (определений)	0,10	—
16	351735,33	2180361,67	Метод спутниковых геодезических измерений (определений)	0,10	—

**ГРАФИЧЕСКОЕ ОПИСАНИЕ**

местоположения границ населенных пунктов, территориальных зон,  
особо охраняемых природных территорий,  
зон с особыми условиями использования территории

**Публичный сервитут в отношении земель и земельных участков в целях эксплуатации  
существующего линейного объекта системы электроснабжения регионального значения  
«Воздушная линия ВЛ-110 кВ Л-1 "Машук - Залукокоже, участок трассы ВЛ-110 кВ (Л-1)» и  
его неотъемлемых технологических частей**

(наименование объекта, местоположение границ которого описано)

**Сведения о местоположении границ объекта**

1	2	3	4	5	6
17	351664,62	2180416,07	Метод спутниковых геодезических измерений (определений)	0,10	—
18	351594,28	2180470,23	Метод спутниковых геодезических измерений (определений)	0,10	—
19	351523,88	2180524,23	Метод спутниковых геодезических измерений (определений)	0,10	—
20	351450,87	2180580,97	Метод спутниковых геодезических измерений (определений)	0,10	—
21	351398,00	2180619,40	Метод спутниковых геодезических измерений (определений)	0,10	—
22	351399,89	2180626,46	Метод спутниковых геодезических измерений (определений)	0,10	—
23	351397,21	2180636,46	Метод спутниковых геодезических измерений (определений)	0,10	—
24	351389,89	2180643,78	Метод спутниковых геодезических измерений (определений)	0,10	—
25	351379,89	2180646,46	Метод спутниковых геодезических измерений (определений)	0,10	—

**ГРАФИЧЕСКОЕ ОПИСАНИЕ**

местоположения границ населенных пунктов, территориальных зон,  
особо охраняемых природных территорий,  
зон с особыми условиями использования территории

**Публичный сервитут в отношении земель и земельных участков в целях эксплуатации  
существующего линейного объекта системы электроснабжения регионального значения  
«Воздушная линия ВЛ-110 кВ Л-1 "Машук - Залукокоже, участок трассы ВЛ-110 кВ (Л-1)» и  
его неотъемлемых технологических частей**  
(наименование объекта, местоположение границ которого описано)

**Сведения о местоположении границ объекта**

1	2	3	4	5	6
26	351369,89	2180643,78	Метод спутниковых геодезических измерений (определений)	0,10	—
27	351369,08	2180642,97	Метод спутниковых геодезических измерений (определений)	0,10	—
28	351312,96	2180692,26	Метод спутниковых геодезических измерений (определений)	0,10	—
29	351249,36	2180747,19	Метод спутниковых геодезических измерений (определений)	0,10	—
30	351190,32	2180797,87	Метод спутниковых геодезических измерений (определений)	0,10	—
31	351192,73	2180806,85	Метод спутниковых геодезических измерений (определений)	0,10	—
32	351190,05	2180816,85	Метод спутниковых геодезических измерений (определений)	0,10	—
33	351182,73	2180824,17	Метод спутниковых геодезических измерений (определений)	0,10	—
34	351172,73	2180826,85	Метод спутниковых геодезических измерений (определений)	0,10	—

**ГРАФИЧЕСКОЕ ОПИСАНИЕ**

местоположения границ населенных пунктов, территориальных зон,  
особо охраняемых природных территорий,  
зон с особыми условиями использования территории

**Публичный сервитут в отношении земель и земельных участков в целях эксплуатации  
существующего линейного объекта системы электроснабжения регионального значения  
«Воздушная линия ВЛ-110 кВ Л-1 "Машук - Залукокоже, участок трассы ВЛ-110 кВ (Л-1)» и  
его неотъемлемых технологических частей**  
(наименование объекта, местоположение границ которого описано)

**Сведения о местоположении границ объекта**

1	2	3	4	5	6
35	351162,73	2180824,17	Метод спутниковых геодезических измерений (определений)	0,10	—
36	351160,73	2180822,17	Метод спутниковых геодезических измерений (определений)	0,10	—
37	351114,34	2180858,67	Метод спутниковых геодезических измерений (определений)	0,10	—
38	351039,38	2180915,51	Метод спутниковых геодезических измерений (определений)	0,10	—
39	350977,88	2180962,13	Метод спутниковых геодезических измерений (определений)	0,10	—
40	350916,22	2181012,21	Метод спутниковых геодезических измерений (определений)	0,10	—
41	350831,08	2181077,49	Метод спутниковых геодезических измерений (определений)	0,10	—
42	350780,86	2181116,01	Метод спутниковых геодезических измерений (определений)	0,10	—
43	350675,63	2181197,24	Метод спутниковых геодезических измерений (определений)	0,10	—



**ГРАФИЧЕСКОЕ ОПИСАНИЕ**

местоположения границ населенных пунктов, территориальных зон,  
особо охраняемых природных территорий,  
зон с особыми условиями использования территории

**Публичный сервитут в отношении земель и земельных участков в целях эксплуатации  
существующего линейного объекта системы электроснабжения регионального значения  
«Воздушная линия ВЛ-110 кВ Л-1 "Машук - Залукокоже, участок трассы ВЛ-110 кВ (Л-1)» и  
его неотъемлемых технологических частей**  
(наименование объекта, местоположение границ которого описано)

**Сведения о местоположении границ объекта**

1	2	3	4	5	6
44	350604,10	2181252,07	Метод спутниковых геодезических измерений (определений)	0,10	—
45	350536,47	2181303,68	Метод спутниковых геодезических измерений (определений)	0,10	—
46	350499,44	2181331,08	Метод спутниковых геодезических измерений (определений)	0,10	—
47	350501,66	2181339,38	Метод спутниковых геодезических измерений (определений)	0,10	—
48	350498,98	2181349,38	Метод спутниковых геодезических измерений (определений)	0,10	—
49	350491,66	2181356,70	Метод спутниковых геодезических измерений (определений)	0,10	—
50	350481,66	2181359,38	Метод спутниковых геодезических измерений (определений)	0,10	—
51	350471,66	2181356,70	Метод спутниковых геодезических измерений (определений)	0,10	—
52	350464,34	2181349,38	Метод спутниковых геодезических измерений (определений)	0,10	—

**ГРАФИЧЕСКОЕ ОПИСАНИЕ**

местоположения границ населенных пунктов, территориальных зон,  
особо охраняемых природных территорий,  
зон с особыми условиями использования территории

**Публичный сервитут в отношении земель и земельных участков в целях эксплуатации  
существующего линейного объекта системы электроснабжения регионального значения  
«Воздушная линия ВЛ-110 кВ Л-1 "Машук - Залукокоже, участок трассы ВЛ-110 кВ (Л-1)» и  
его неотъемлемых технологических частей**  
(наименование объекта, местоположение границ которого описано)

**Сведения о местоположении границ объекта**

1	2	3	4	5	6
53	350461,66	2181339,38	Метод спутниковых геодезических измерений (определений)	0,10	—
54	350464,34	2181329,38	Метод спутниковых геодезических измерений (определений)	0,10	—
55	350471,66	2181322,06	Метод спутниковых геодезических измерений (определений)	0,10	—
56	350481,66	2181319,38	Метод спутниковых геодезических измерений (определений)	0,10	—
57	350491,66	2181322,06	Метод спутниковых геодезических измерений (определений)	0,10	—
58	350494,16	2181324,56	Метод спутниковых геодезических измерений (определений)	0,10	—
59	350531,31	2181296,92	Метод спутниковых геодезических измерений (определений)	0,10	—
60	350598,94	2181245,32	Метод спутниковых геодезических измерений (определений)	0,10	—
61	350670,45	2181190,51	Метод спутниковых геодезических измерений (определений)	0,10	—

**ГРАФИЧЕСКОЕ ОПИСАНИЕ**

местоположения границ населенных пунктов, территориальных зон,  
особо охраняемых природных территорий,  
зон с особыми условиями использования территории

**Публичный сервитут в отношении земель и земельных участков в целях эксплуатации  
существующего линейного объекта системы электроснабжения регионального значения  
«Воздушная линия ВЛ-110 кВ Л-1 "Машук - Залукокоже, участок трассы ВЛ-110 кВ (Л-1)» и  
его неотъемлемых технологических частей**  
(наименование объекта, местоположение границ которого описано)

**Сведения о местоположении границ объекта**

1	2	3	4	5	6
62	350775,67	2181109,28	Метод спутниковых геодезических измерений (определений)	0,10	—
63	350825,92	2181070,75	Метод спутниковых геодезических измерений (определений)	0,10	—
64	350910,93	2181005,55	Метод спутниковых геодезических измерений (определений)	0,10	—
65	350972,60	2180955,47	Метод спутниковых геодезических измерений (определений)	0,10	—
66	351034,24	2180908,73	Метод спутниковых геодезических измерений (определений)	0,10	—
67	351109,14	2180851,94	Метод спутниковых геодезических измерений (определений)	0,10	—
68	351154,97	2180815,24	Метод спутниковых геодезических измерений (определений)	0,10	—
69	351152,73	2180806,85	Метод спутниковых геодезических измерений (определений)	0,10	—
70	351155,41	2180796,85	Метод спутниковых геодезических измерений (определений)	0,10	—

**ГРАФИЧЕСКОЕ ОПИСАНИЕ**

местоположения границ населенных пунктов, территориальных зон,  
особо охраняемых природных территорий,  
зон с особыми условиями использования территории

**Публичный сервитут в отношении земель и земельных участков в целях эксплуатации  
существующего линейного объекта системы электроснабжения регионального значения  
«Воздушная линия ВЛ-110 кВ Л-1 "Машук - Залукокоже, участок трассы ВЛ-110 кВ (Л-1)» и  
его неотъемлемых технологических частей**  
(наименование объекта, местоположение границ которого описано)

**Сведения о местоположении границ объекта**

1	2	3	4	5	6
71	351162,73	2180789,53	Метод спутниковых геодезических измерений (определений)	0,10	—
72	351172,73	2180786,85	Метод спутниковых геодезических измерений (определений)	0,10	—
73	351182,73	2180789,53	Метод спутниковых геодезических измерений (определений)	0,10	—
74	351184,33	2180791,13	Метод спутниковых геодезических измерений (определений)	0,10	—
75	351243,81	2180740,75	Метод спутниковых геодезических измерений (определений)	0,10	—
76	351307,37	2180685,85	Метод спутниковых геодезических измерений (определений)	0,10	—
77	351362,76	2180636,65	Метод спутниковых геодезических измерений (определений)	0,10	—
78	351362,57	2180636,46	Метод спутниковых геодезических измерений (определений)	0,10	—
79	351359,89	2180626,46	Метод спутниковых геодезических измерений (определений)	0,10	—

**ГРАФИЧЕСКОЕ ОПИСАНИЕ**

местоположения границ населенных пунктов, территориальных зон,  
особо охраняемых природных территорий,  
зон с особыми условиями использования территории

**Публичный сервитут в отношении земель и земельных участков в целях эксплуатации  
существующего линейного объекта системы электроснабжения регионального значения  
«Воздушная линия ВЛ-110 кВ Л-1 "Машук - Залукокоже, участок трассы ВЛ-110 кВ (Л-1)» и  
его неотъемлемых технологических частей**  
(наименование объекта, местоположение границ которого описано)

**Сведения о местоположении границ объекта**

1	2	3	4	5	6
80	351362,57	2180616,46	Метод спутниковых геодезических измерений (определений)	0,10	—
81	351369,89	2180609,13	Метод спутниковых геодезических измерений (определений)	0,10	—
82	351379,89	2180606,46	Метод спутниковых геодезических измерений (определений)	0,10	—
83	351389,89	2180609,13	Метод спутниковых геодезических измерений (определений)	0,10	—
84	351392,90	2180612,15	Метод спутниковых геодезических измерений (определений)	0,10	—
85	351445,73	2180574,20	Метод спутниковых геодезических измерений (определений)	0,10	—
86	351518,68	2180517,50	Метод спутниковых геодезических измерений (определений)	0,10	—
87	351589,09	2180463,50	Метод спутниковых геодезических измерений (определений)	0,10	—
88	351659,44	2180409,33	Метод спутниковых геодезических измерений (определений)	0,10	—

**ГРАФИЧЕСКОЕ ОПИСАНИЕ**

местоположения границ населенных пунктов, территориальных зон,  
особо охраняемых природных территорий,  
зон с особыми условиями использования территории

**Публичный сервитут в отношении земель и земельных участков в целях эксплуатации  
существующего линейного объекта системы электроснабжения регионального значения  
«Воздушная линия ВЛ-110 кВ Л-1 "Машук - Залукокоже, участок трассы ВЛ-110 кВ (Л-1)» и  
его неотъемлемых технологических частей**  
(наименование объекта, местоположение границ которого описано)

**Сведения о местоположении границ объекта**

1	2	3	4	5	6
89	351730,15	2180354,93	Метод спутниковых геодезических измерений (определений)	0,10	—
90	351800,64	2180300,67	Метод спутниковых геодезических измерений (определений)	0,10	—
91	351871,50	2180246,07	Метод спутниковых геодезических измерений (определений)	0,10	—
92	351941,67	2180192,19	Метод спутниковых геодезических измерений (определений)	0,10	—
93	352013,15	2180137,26	Метод спутниковых геодезических измерений (определений)	0,10	—
94	352084,33	2180082,26	Метод спутниковых геодезических измерений (определений)	0,10	—
95	352154,93	2180027,38	Метод спутниковых геодезических измерений (определений)	0,10	—
96	352225,57	2179973,60	Метод спутниковых геодезических измерений (определений)	0,10	—
97	352296,09	2179919,37	Метод спутниковых геодезических измерений (определений)	0,10	—

**ГРАФИЧЕСКОЕ ОПИСАНИЕ**

местоположения границ населенных пунктов, территориальных зон,  
особо охраняемых природных территорий,  
зон с особыми условиями использования территории

**Публичный сервитут в отношении земель и земельных участков в целях эксплуатации  
существующего линейного объекта системы электроснабжения регионального значения  
«Воздушная линия ВЛ-110 кВ Л-1 "Машук - Залукокоже, участок трассы ВЛ-110 кВ (Л-1)» и  
его неотъемлемых технологических частей**  
(наименование объекта, местоположение границ которого описано)

**Сведения о местоположении границ объекта**

1	2	3	4	5	6
98	352367,01	2179864,72	Метод спутниковых геодезических измерений (определений)	0,10	—
99	352438,00	2179810,36	Метод спутниковых геодезических измерений (определений)	0,10	—
100	352508,86	2179755,54	Метод спутниковых геодезических измерений (определений)	0,10	—
101	352579,40	2179700,94	Метод спутниковых геодезических измерений (определений)	0,10	—
102	352649,72	2179646,43	Метод спутниковых геодезических измерений (определений)	0,10	—
103	352720,79	2179592,79	Метод спутниковых геодезических измерений (определений)	0,10	—
104	352721,45	2179592,27	Метод спутниковых геодезических измерений (определений)	0,10	—
105	352722,42	2179591,89	Метод спутниковых геодезических измерений (определений)	0,10	—
1	352748,63	2179581,76	Метод спутниковых геодезических измерений (определений)	0,10	—

**ГРАФИЧЕСКОЕ ОПИСАНИЕ**

местоположения границ населенных пунктов, территориальных зон,  
особо охраняемых природных территорий,  
зон с особыми условиями использования территории

**Публичный сервитут в отношении земель и земельных участков в целях эксплуатации  
существующего линейного объекта системы электроснабжения регионального значения  
«Воздушная линия ВЛ-110 кВ Л-1 "Машук - Залукокоже, участок трассы ВЛ-110 кВ (Л-1)» и  
его неотъемлемых технологических частей**

(наименование объекта, местоположение границ которого описано)

**Сведения о местоположении границ объекта****3. Сведения о характерных точках части (частей) границы объекта**

Обозначение характерных точек части границы	Координаты, м		Метод определения координат характерной точки	Средняя квадратическая погрешность положения характерной точки ( $M_t$ ), м	Описание обозначения точки на местности (при наличии)
	X	Y			
1	2	3	4	5	6
Часть № —					
—	—	—	—	—	—

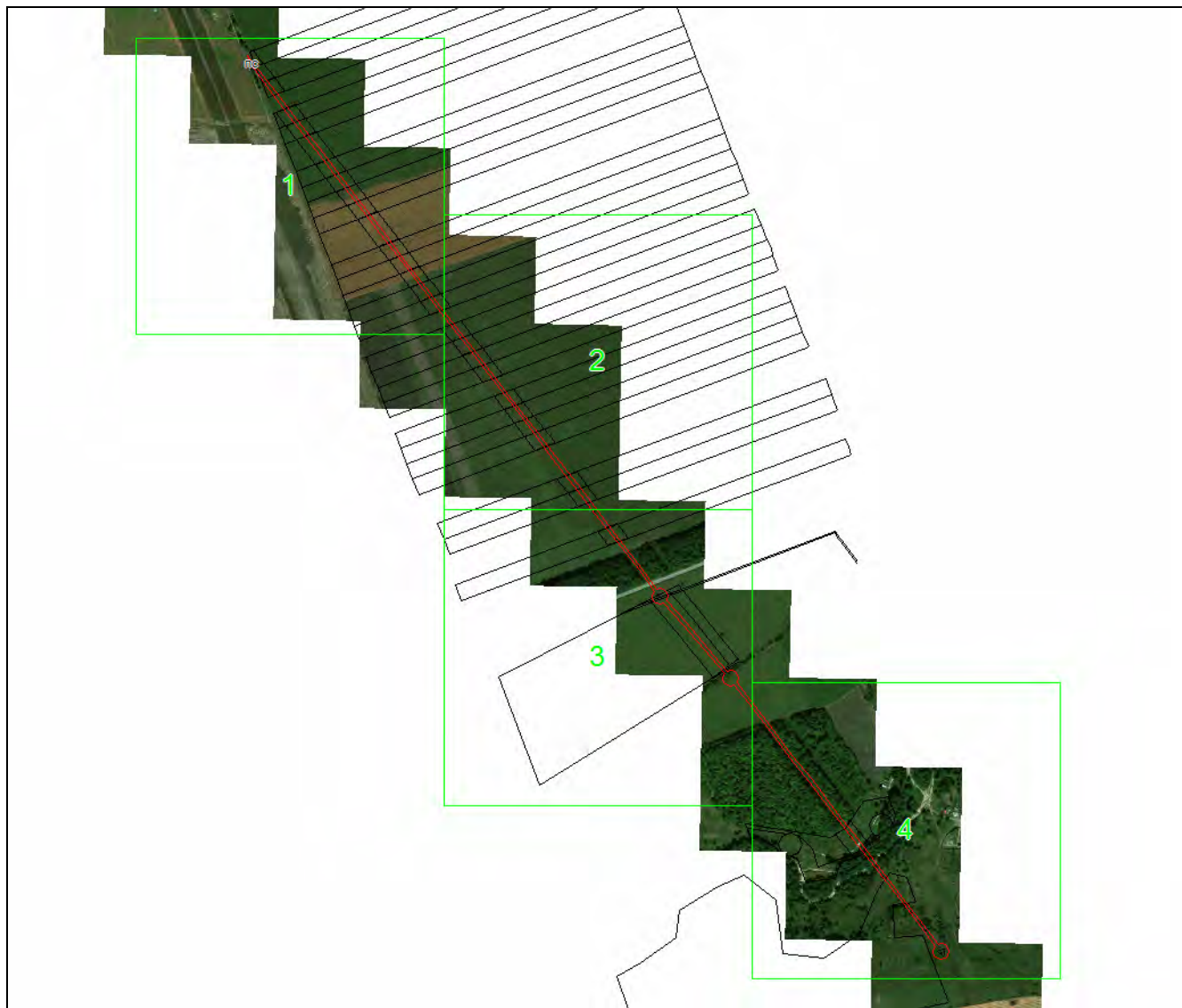





**ГРАФИЧЕСКОЕ ОПИСАНИЕ**

местоположения границ населенных пунктов, территориальных зон,  
особо охраняемых природных территорий,  
зон с особыми условиями использования территории

**Публичный сервитут в отношении земель и земельных участков в целях эксплуатации  
существующего линейного объекта системы электроснабжения регионального значения  
«Воздушная линия ВЛ-110 кВ Л-1 "Машук - Залукокоже, участок трассы ВЛ-110 кВ (Л-1)» и  
его неотъемлемых технологических частей**  
(наименование объекта, местоположение границ которого описано)

**План границ объекта****Основной лист****Масштаб 1: 17004****Используемые условные знаки и обозначения:**

-  – область выносного листа,  
**23** – номер выносного листа.

Остальные используемые условные знаки и обозначения приведены на отдельной странице в конце раздела.

Подпись \_\_\_\_\_ *Чаусов П. Ф.* Дата *15 декабря 2023 г.*

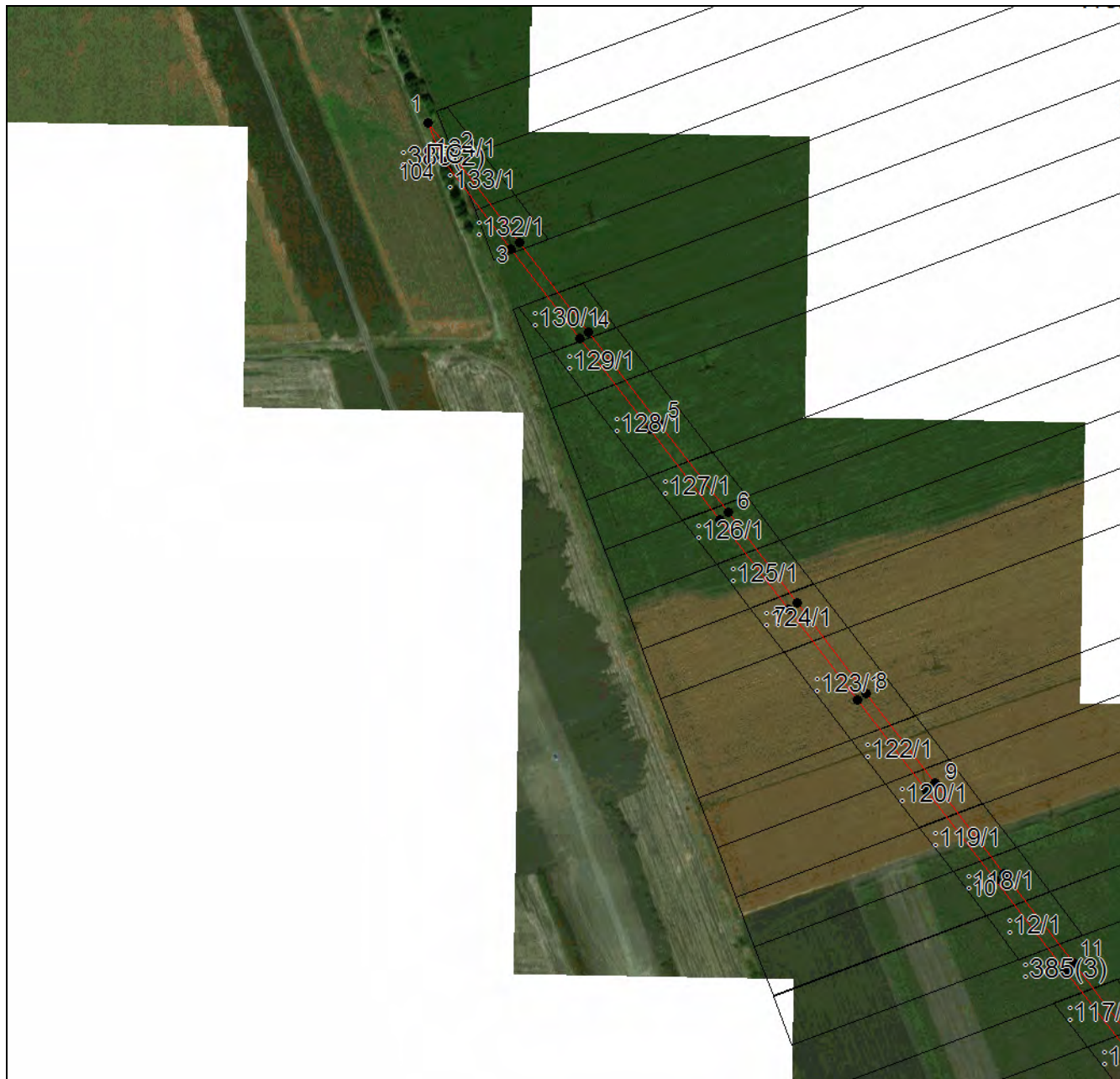
Место для оттиска печати (при наличии) лица, составившего описание местоположения границ объекта



**ГРАФИЧЕСКОЕ ОПИСАНИЕ**

местоположения границ населенных пунктов, территориальных зон,  
особо охраняемых природных территорий,  
зон с особыми условиями использования территории

**Публичный сервитут в отношении земель и земельных участков в целях эксплуатации  
существующего линейного объекта системы электроснабжения регионального значения  
«Воздушная линия ВЛ-110 кВ Л-1 "Машук - Залукокоже, участок трассы ВЛ-110 кВ (Л-1)» и  
его неотъемлемых технологических частей**  
(наименование объекта, местоположение границ которого описано)

**План границ объекта****Выносной лист №1****Масштаб 1:5000**

Используемые условные знаки и обозначения приведены на отдельной странице в конце раздела.

Подпись \_\_\_\_\_ *Чаусов П. Ф.* Дата *15 декабря 2023 г.*

Место для оттиска печати (при наличии) лица, составившего описание местоположения границ объекта



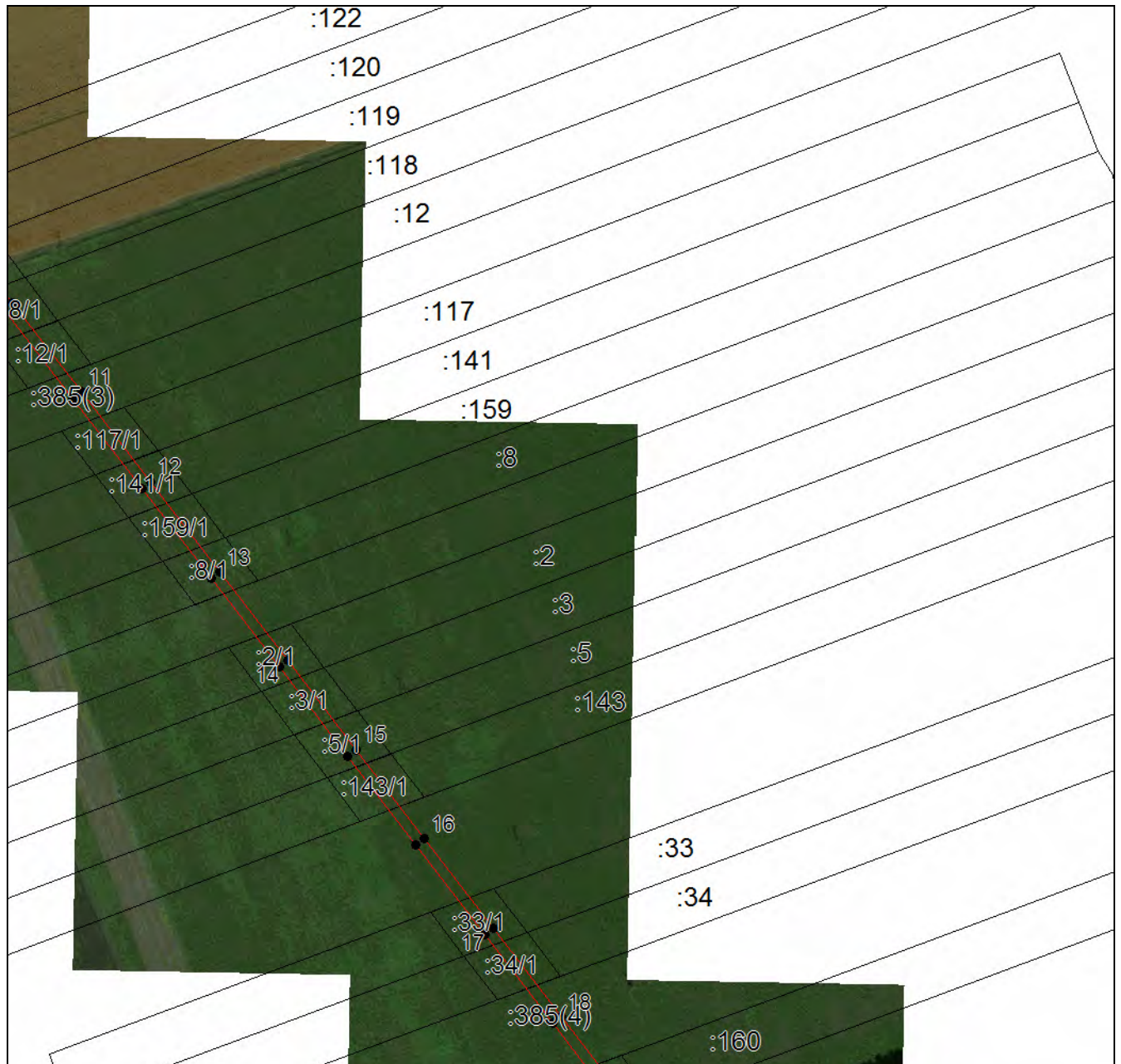


**ГРАФИЧЕСКОЕ ОПИСАНИЕ**

местоположения границ населенных пунктов, территориальных зон,  
особо охраняемых природных территорий,  
зон с особыми условиями использования территории

**Публичный сервитут в отношении земель и земельных участков в целях эксплуатации  
существующего линейного объекта системы электроснабжения регионального значения  
«Воздушная линия ВЛ-110 кВ Л-1 "Машук - Залукокоже, участок трассы ВЛ-110 кВ (Л-1)» и  
его неотъемлемых технологических частей**

(наименование объекта, местоположение границ которого описано)

**План границ объекта****Выносной лист №2**

**Масштаб 1:5000**

Используемые условные знаки и обозначения приведены на отдельной странице в конце раздела.

Подпись *Чайсов П. Ф.* Дата *15 декабря 2023 г.*

Место для оттиска печати (при наличии) лица, составившего описание местоположения границ объекта

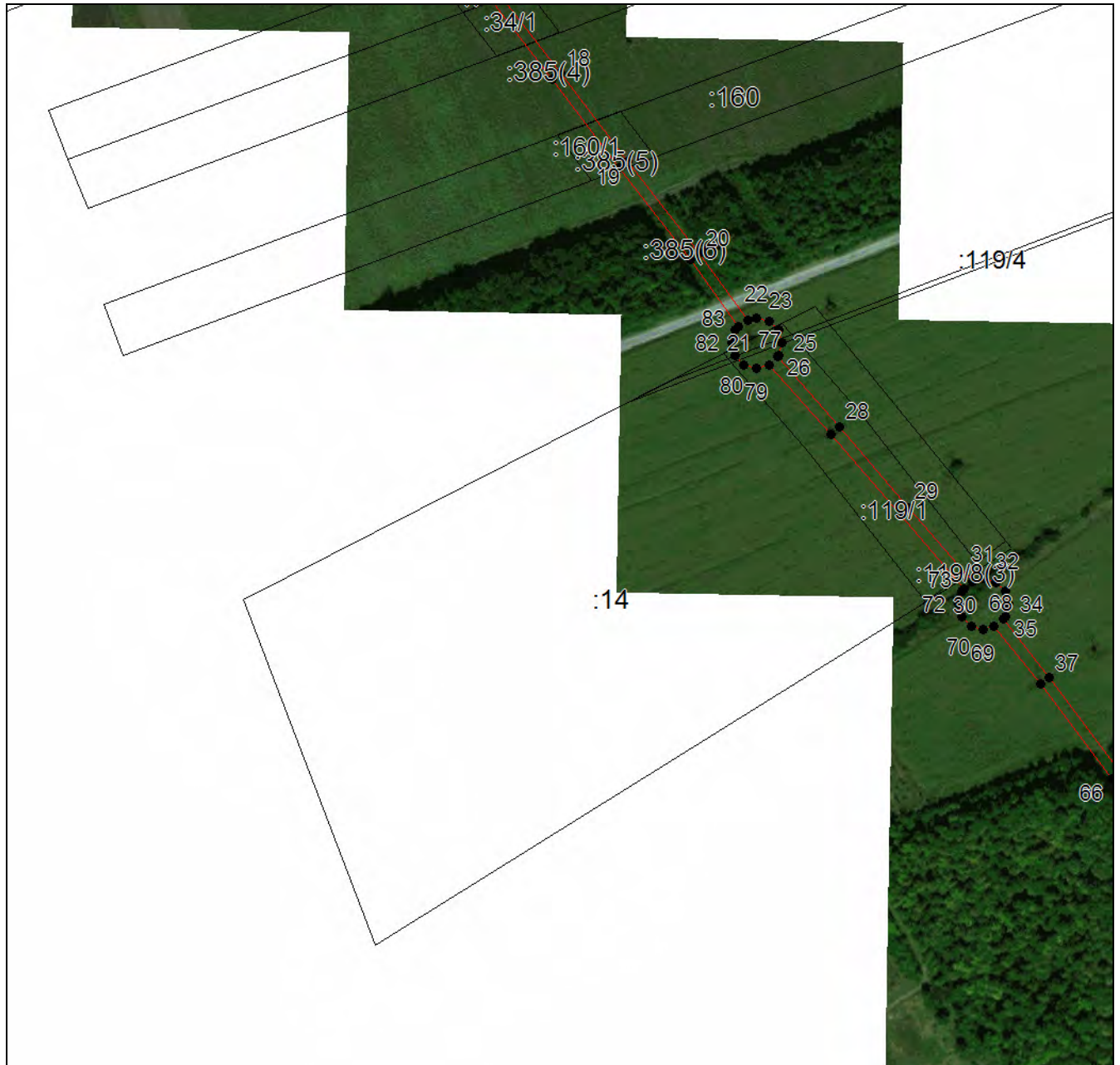


**ГРАФИЧЕСКОЕ ОПИСАНИЕ**

местоположения границ населенных пунктов, территориальных зон,  
особо охраняемых природных территорий,  
зон с особыми условиями использования территории

**Публичный сервитут в отношении земель и земельных участков в целях эксплуатации  
существующего линейного объекта системы электроснабжения регионального значения  
«Воздушная линия ВЛ-110 кВ Л-1 "Машук - Залукокоже, участок трассы ВЛ-110 кВ (Л-1)» и  
его неотъемлемых технологических частей**

(наименование объекта, местоположение границ которого описано)

**План границ объекта****Выносной лист №3**

**Масштаб 1:5000**

Используемые условные знаки и обозначения приведены на отдельной странице в конце раздела.

Подпись: \_\_\_\_\_ *Чаусов П. Ф.* Дата *15 декабря 2023 г.*

Место для оттиска печати (при наличии) лица, составившего описание местоположения границ объекта





**ГРАФИЧЕСКОЕ ОПИСАНИЕ**

местоположения границ населенных пунктов, территориальных зон,  
особо охраняемых природных территорий,  
зон с особыми условиями использования территории

**Публичный сервитут в отношении земель и земельных участков в целях эксплуатации  
существующего линейного объекта системы электроснабжения регионального значения  
«Воздушная линия ВЛ-110 кВ Л-1 "Машук - Залукожае, участок трассы ВЛ-110 кВ (Л-1)» и  
его неотъемлемых технологических частей**  
(наименование объекта, местоположение границ которого описано)

**План границ объекта****Выносной лист №4****Масштаб 1:5000**

Используемые условные знаки и обозначения приведены на отдельной странице в конце раздела.

Подпись: *Чайсов П. Ф.* Дата 15 декабря 2023 г.

Место для оттиска печати (при наличии) лица, составившего описание местоположения границ объекта








**ГРАФИЧЕСКОЕ ОПИСАНИЕ**

местоположения границ населенных пунктов, территориальных зон,  
особо охраняемых природных территорий,  
зон с особыми условиями использования территории

**Публичный сервитут в отношении земель и земельных участков в целях эксплуатации  
существующего линейного объекта системы электроснабжения регионального значения  
«Воздушная линия ВЛ-110 кВ Л-1 "Машук - Залукокоже, участок трассы ВЛ-110 кВ (Л-1)» и  
его неотъемлемых технологических частей**  
(наименование объекта, местоположение границ которого описано)

**План границ объекта****Используемые условные знаки и обозначения:**

-  – граница объекта,
-  – установленная граница муниципального образования,
-  – установленная граница населенного пункта,
-  – граница земельного участка,
-  – характерная точка объекта.

