



РОССИЯ
Липецкая область. г. Липецк

ОБЩЕСТВО С ОГРАНИЧЕННОЙ ОТВЕТСТВЕННОСТЬЮ
«ЛИПЕЦКИЙ ИНЖЕНЕРНО-ТЕХНИЧЕСКИЙ ЦЕНТР»

Документация по планировке территории линейного объекта
«Реконструкция моста через реку Подкумок на просп.
Советской Армии города-курорта Пятигорска»




Проект межевания территории. Основная часть

00433.2020.12-ПМТ1.ТЧ

Том 3

Липецк, 2021

Список разработчиков

Раздел проекта	Должность	Фамилия	Подпись
Директор	Директор	А.В. Копейкин	
Руководитель	Начальник отдела землеустройства и планирования	Ю.С. Сахарова	
Архитектурно – планировочная часть	Инженер – проектировщик	Е.О. Жданов	

Состав документации по планировке территории

№ п/п	Наименование	Масштаб	Количество листов	Гриф секретности
1.	Материалы основной части проекта планировки территории			
1.1.	Документация по планировке территории линейного объекта «Реконструкция моста через реку Подкумок на просп. Советской Армии города-курорта Пятигорска» Основная часть. Том 1 00433.2020.12-ППТ1.ГЧ	–	14	несекретно
1.2.	Чертеж красных линий 00433.2020.12-ППТ1.ГЧ1	1:1000	1	несекретно
1.2.	Чертеж границ зон планируемого размещения линейного объекта, совмещенный с Чертежом границ зон планируемого размещения линейных объектов, подлежащих переносу (переустройству) из зон планируемого размещения линейного объекта 00433.2020.12-ППТ1.ГЧ2	1:1000	1	несекретно
2.	Материалы по обоснованию проекта планировки территории			
2.1	Документация по планировке территории линейного объекта «Реконструкция моста через реку Подкумок на просп. Советской Армии города-курорта Пятигорска» Материалы по обоснованию. Том 2 00433.2020.12-ППТ2.ГЧ	–	12	несекретно
2.2.	Схема размещения элементов планировочной структуры. 00433.2020.12-ППТ2.ГЧ1	1:5000	1	несекретно
2.3.	Схема использования территории в период подготовки проекта планировки территории. 00433.2020.12-ППТ2.ГЧ2	1:1000	1	несекретно
2.4.	Схема организации улично-дорожной сети и движения транспорта совмещенная со Схемой вертикальной планировки территории, инженерной подготовки и инженерной защиты территории совмещенная и со Схемой конструктивных и планировочных решений. 00433.2020.12-ППТ2.ГЧ3	1:1000	1	несекретно
2.6.	Схема границ зон с особыми условиями использования территории. 00433.2020.12-ППТ2.ГЧ4	1:1000	1	несекретно
3.	Материалы проекта межевания территории			
3.1.	Документация по планировке территории линейного объекта «Реконструкция моста через реку Подкумок на просп. Советской Армии города-курорта Пятигорска» Основная часть. Том 3. 00433.2020.12-ПМТ1.ГЧ	–	10	несекретно
3.2.	Чертеж межевания территории. 00433.2020.12-ПМТ1.ГЧ1	1:1000	1	несекретно
4.	Материалы проекта межевания территории			

№ п/п	Наименование	Масштаб	Количество листов	Гриф секретности
4.1.	Документация по планировке территории линейного объекта «Реконструкция моста через реку Подкумок на просп. Советской Армии города-курорта Пятигорска» Основная часть. Том 4. 00433.2020.12-ПМТ2.ТЧ	–	7	несекретно
4.2.	Чертеж границ существующих земельных участков, совмещенный с Чертежом границ зон с особыми условиями использования территорий 00433.2020.12-ПМТ2.ГЧ1	1:1000	1	несекретно

Содержание пояснительной записки

1. Перечень и сведения о площади образуемых земельных участков, в том числе возможные способы их образования..... 6
2. Перечень и сведения о площади образуемых земельных участков, которые будут отнесены к территориям общего пользования или имуществу общего пользования, в том числе в отношении которых предполагаются резервирование и (или) изъятие для государственных или муниципальных нужд 7
3. Вид разрешенного использования образуемых земельных участков в соответствии с проектом планировки территории 7
4. Целевое назначение лесов, вид (виды) разрешенного использования лесного участка, количественные и качественные характеристики лесного участка, сведения о нахождении лесного участка в границах особо защитных участков лесов (в случае, если подготовка проекта межевания территории осуществляется в целях определения местоположения границ образуемых и (или) изменяемых лесных участков)..... 7
5. Сведения о границах территории, в отношении которой утвержден проект межевания, содержащие перечень координат характерных точек этих границ в системе координат, используемой для ведения Единого государственного реестра недвижимости. Координаты характерных точек границ территории, в отношении которой утвержден проект межевания, определяются в соответствии с требованиями к точности определения координат характерных точек границ 8



1. Перечень и сведения о площади образуемых земельных участков, в том числе возможные способы их образования

При разработке проекта межевания за основу приняты проектные границы под зону планируемого размещения линейного объекта.

Образование земельных участков и их частей по целевому назначению выполнено по следующему принципу:

Под зону планируемого размещения линейного объекта на период строительства:

- Образование из неразграниченной собственности;
- Образование части земельного участка.

Таблица 1

Образуемые земельные участки, которые после образования будут относиться к территориям общего пользования или имуществу общего пользования

Условный номер образуемого земельного участка	Площадь, кв. м	Вид разрешенного использования (числовое обозначение ¹)	Способы образования земельных участков	
			Способы образования	Исходные земли и (или) земельные участки (условный номер и (или) кадастровый номер)
1	2	3	4	5
:ЗУ1(1)	456	Земельные участки (территории) общего пользования (12.0)	Образование земельного участка	26:33:230320 26:33:230203 26:33:250301 26:33:250115 26:33:250301 26:33:250302
:ЗУ1(2)	700			
:ЗУ1(3)	13			
:ЗУ1(4)	14			
:ЗУ1(5)	42			
:ЗУ1(6)	2974			
:ЗУ1(7)	15			
26:33:000000:19387:ЗУ2 (1)	3052	Земельные участки (территории) общего пользования (12.0)	Уточнение земельного участка	26:33:000000:19387
26:33:000000:19387:ЗУ2 (2)	2252	Земельные участки (территории) общего пользования (12.0)	Уточнение земельного участка	26:33:000000:19387
26:33:000000:18428:ЗУ3 (1)	148	Земельные участки (территории) общего пользования (12.0)	Уточнение земельного участка	26:33:000000:18428
26:33:000000:18428:ЗУ3 (2)	64	Земельные участки (территории) общего пользования (12.0)	Уточнение земельного участка	26:33:000000:18428
26:33:000000:18535:ЗУ4	197	Земельные участки (территории) общего пользования (12.0)	Уточнение земельного участка	26:33:000000:18535



¹ В соответствии с классификатором видов разрешенного использования земельных участков, утвержденным приказом Министерства экономического развития Российской Федерации от 1 сентября 2014 года № 540 «Об утверждении классификатора видов разрешенного использования земельных участков»

2. Перечень и сведения о площади образуемых земельных участков, которые будут отнесены к территориям общего пользования или имуществу общего пользования, в том числе в отношении которых предполагаются резервирование и (или) изъятие для государственных или муниципальных нужд

В соответствии с размещением планируемых границ на территории города Пятигорска размещение объекта планируется без изъятия земельных участков.

3. Вид разрешенного использования образуемых земельных участков в соответствии с проектом планировки территории

Вид разрешенного использования образуемых земельных участков в соответствии с проектом планировки территории – Земельные участки (территории) общего пользования (12.0).

4. Целевое назначение лесов, вид (виды) разрешенного использования лесного участка, количественные и качественные характеристики лесного участка, сведения о нахождении лесного участка в границах особо защитных участков лесов (в случае, если подготовка проекта межевания территории осуществляется в целях определения местоположения границ образуемых и (или) изменяемых лесных участков)

В соответствии с исходными данными, техническим заданием и постановлением на разработку в границах проектирования отсутствуют лесные участки.



5. Сведения о границах территории, в отношении которой утвержден проект межевания, содержащие перечень координат характерных точек этих границ в системе координат, используемой для ведения Единого государственного реестра недвижимости. Координаты характерных точек границ территории, в отношении которой утвержден проект межевания, определяются в соответствии с требованиями к точности определения координат характерных точек границ

Ведомость координат образуемых земельных участков и частей земельных участков

Таблица 2

Обозначение (кадастровый номер) испрашиваемого зем. участка или части зем.участка	Площадь зем. участка или части зем. участка, кв.м	Координаты поворотных точек испрашиваемых зем. участков или частей зем. участков		
		№ точки	X	Y
2	3	4	5	6
:ЗУ1(1)	456	3	365668.27	1407227.50
		2	365670.93	1407214.95
		1	365671.14	1407207.47
		6	365633.62	1407256.11
		5	365634.26	1407256.73
		92	365635.13	1407256.81
		4	365641.74	1407257.47
		3	365668.27	1407227.50
:ЗУ1(2)	700	91	365624.17	1407231.31
		90	365633.21	1407220.18
		89	365641.73	1407209.28
		88	365650.01	1407199.23
		87	365654.52	1407192.25
		86	365642.61	1407188.15
		85	365637.25	1407199.37
		84	365614.03	1407224.95
		81	365604.17	1407236.39
		82	365615.65	1407241.84
:ЗУ1(3)	13	91	365624.17	1407231.31
		12	365631.39	1407261.12
		11	365630.84	1407260.61
		10	365631.62	1407259.78
		9	365631.15	1407259.32
		16	365630.42	1407260.26
		14	365624.24	1407267.09
		13	365625.19	1407267.95
:ЗУ1(4)	14	12	365631.39	1407261.12
		18	365616.28	1407277.60
		93	365615.39	1407276.80
		22	365607.63	1407284.89
		21	365608.32	1407285.55
		20	365610.00	1407283.82
		19	365610.47	1407283.94
:ЗУ1(5)	42	18	365616.28	1407277.60
		30	365604.07	1407307.75



		29	365605.13	1407299.07
		28	365604.68	1407294.31
		27	365604.24	1407293.78
		26	365603.12	1407293.59
		25	365603.28	1407289.02
		34	365602.81	1407293.03
		33	365601.91	1407299.67
		32	365601.55	1407302.34
		94	365600.88	1407307.28
		31	365600.87	1407307.42
		30	365604.07	1407307.75
		45	365585.88	1407306.52
		44	365587.28	1407305.36
		43	365588.58	1407305.74
		42	365589.65	1407307.29
		36	365593.48	1407307.29
		37	365594.08	1407303.37
		38	365593.76	1407300.31
		39	365591.16	1407298.79
		40	365586.83	1407297.73
		75	365583.37	1407300.01
		73	365578.31	1407293.55
		72	365567.98	1407281.22
		70	365497.15	1407316.10
		71	365511.61	1407340.29
		46	365518.35	1407351.26
		45	365585.88	1407306.52
		55	365472.56	1407390.60
		57	365470.11	1407384.44
		58	365466.05	1407386.45
		55	365472.56	1407390.60
		1	365671.14	1407207.47
		87	365654.52	1407192.25
		88	365650.01	1407199.23
		89	365641.73	1407209.28
		90	365633.21	1407220.18
		91	365624.17	1407231.31
		82	365615.65	1407241.84
		83	365611.18	1407245.77
		78	365606.13	1407250.18
		77	365598.05	1407256.75
		76	365583.87	1407268.29
		72	365567.98	1407281.22
		73	365578.31	1407293.55
		75	365583.37	1407300.01
		40	365586.83	1407297.73
		41	365597.52	1407292.07
		25	365603.28	1407289.02
		24	365603.04	1407288.63
		74	365603.95	1407288.08
		23	365605.22	1407287.40
		22	365607.63	1407284.89
		93	365615.39	1407276.80
		17	365615.33	1407276.74
		15	365624.15	1407267.00
		14	365624.24	1407267.09
		16	365630.42	1407260.26
		9	365631.15	1407259.32
		8	365630.36	1407258.57
		7	365633.18	1407255.68
:3Y1(6)	2974			
:3Y1(7)	15			
26:33:000000:19387:3Y2(1)	3052			

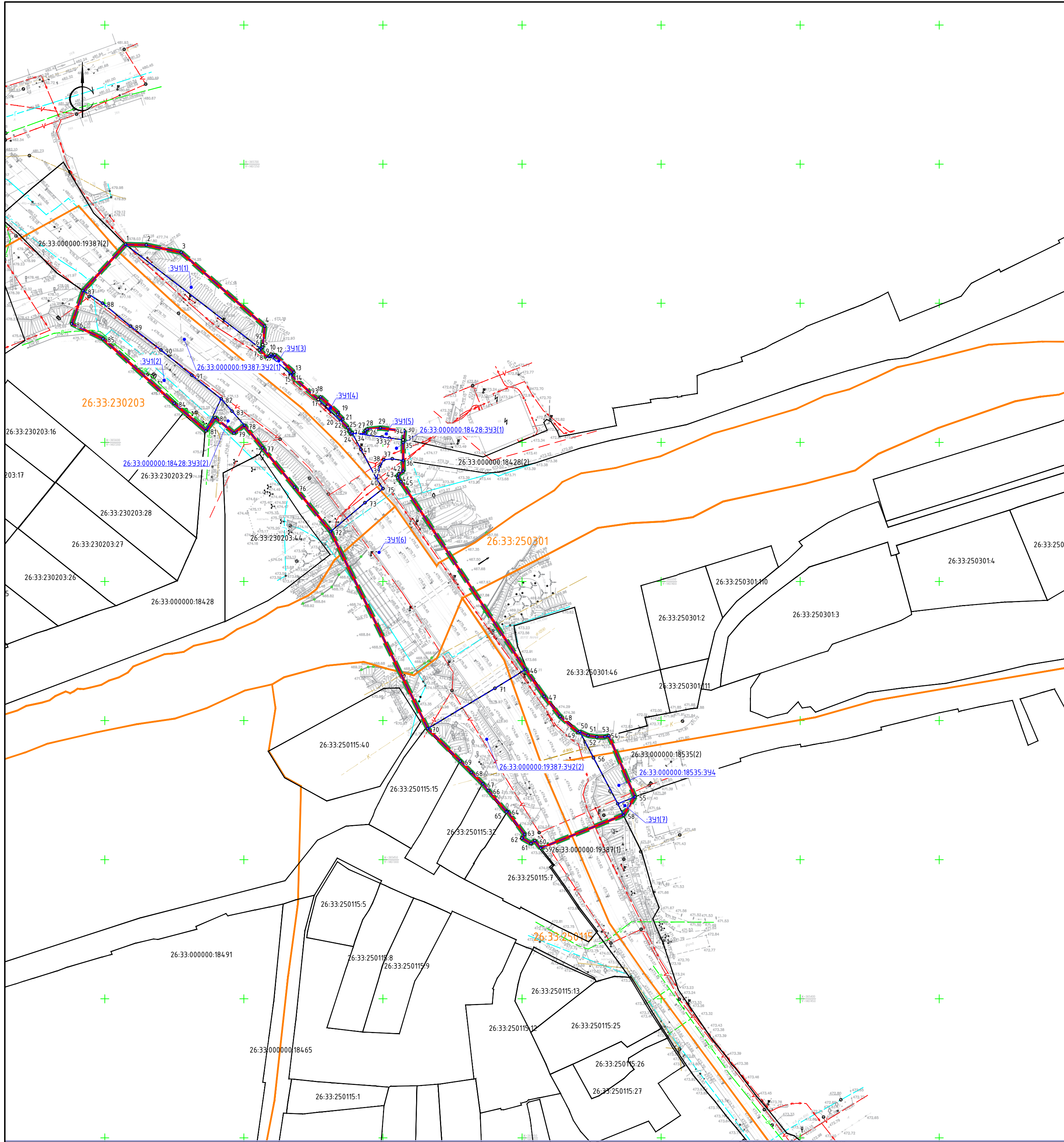


		6	365633.62	1407256.11
		1	365671.14	1407207.47
26:33:000000:19387:3У2(2)	2252	56	365486.62	1407375.73
		50	365496.02	1407370.76
		49	365495.67	1407370.26
		48	365501.48	1407363.72
		47	365508.68	1407358.03
		46	365518.35	1407351.26
		71	365511.61	1407340.29
		70	365497.15	1407316.10
		69	365485.40	1407327.82
		68	365481.38	1407331.81
		67	365477.25	1407335.92
		66	365474.85	1407337.96
		65	365467.20	1407344.37
		64	365467.44	1407344.70
		63	365459.05	1407350.94
		62	365457.69	1407350.06
		61	365455.85	1407353.23
		60	365456.82	1407354.64
		59	365454.17	1407356.74
		58	365466.05	1407386.45
57	365470.11	1407384.44		
56	365486.62	1407375.73		
26:33:000000:18428:3У3(1)	148	35	365599.99	1407307.29
		31	365600.87	1407307.42
		94	365600.88	1407307.28
		32	365601.55	1407302.34
		33	365601.91	1407299.67
		34	365602.81	1407293.03
		25	365603.28	1407289.02
		41	365597.52	1407292.07
		40	365586.83	1407297.73
		39	365591.16	1407298.79
		38	365593.76	1407300.31
		37	365594.08	1407303.37
		36	365593.48	1407307.29
		35	365599.99	1407307.29
26:33:000000:18428:3У3(2)	64	83	365611.18	1407245.77
		82	365615.65	1407241.84
		81	365604.17	1407236.39
		80	365608.90	1407239.71
		79	365603.34	1407246.48
		78	365606.13	1407250.18
		83	365611.18	1407245.77
26:33:000000:18535:3У4	197	54	365494.50	1407381.25
		53	365494.13	1407379.86
		52	365494.11	1407376.89
		51	365494.60	1407373.76
		50	365496.02	1407370.76
		56	365486.62	1407375.73
		57	365470.11	1407384.44
		55	365472.56	1407390.60
54	365494.50	1407381.25		

Система координат - МСК-26.

Графические отображения формируемых земельных участков приведены в графической части на чертежах межевания территории, масштаб 1:1000, 00433.2020.12-ПМТ1.ГЧ1.





Условные обозначения

- | | | |
|---------------------|--------------------|---|
| Существующее | Планируемое | Границы |
| | | границы и обозначение кадастровых кварталов, по сведениям ЕГРН |
| | | границы и обозначение учтенных земельных участков, по сведениям ЕГРН |
| | | Граница территории проектирования |
| | | Красные линии, утвержденные в составе проекта планировки |
| | | границы и обозначение изменяемых земельных участков, формируемых под постоянную полосу отвода |
| | | Подписи |
| | | ○ 1
Номер поворотной точки образуемых земельных участков и частей земельных участков |
| | | Инженерные коммуникации |
| | | Воздушные линии электропередач 10 кВ |
| | | Воздушные линии электропередач 0,4 кВ |
| | | Газопровод |
| | | Водопровод |
| | | Канализация |
| | | Линия связи |

004.35.2020.12-ПМТ1.ГЧ1				
Документация по планировке территории линейного объекта «Реконструкция моста через реку Подкумок на просп. Советской Армии города-курорта Пятигорска»				
Изм.	Кол.ч.	Лист № док	Подп.	Дата
Разраб.	Жданов		<i>Жданов</i>	
Проверил	Сахарова		<i>Сахарова</i>	
Проект межевания территории. Основная часть			Стадия	Лист
			П	1
Листов			1	
Н.контр.	Ивашкина		<i>Ивашкина</i>	
ГИП	Фролов А.И.		<i>Фролов А.И.</i>	
Чертеж межевания территории М 1:1000			 Липецкий инженерно-технический центр ООО "ЛИТЦ"	
Формат А2				